

# ターボ式ガス昇圧機

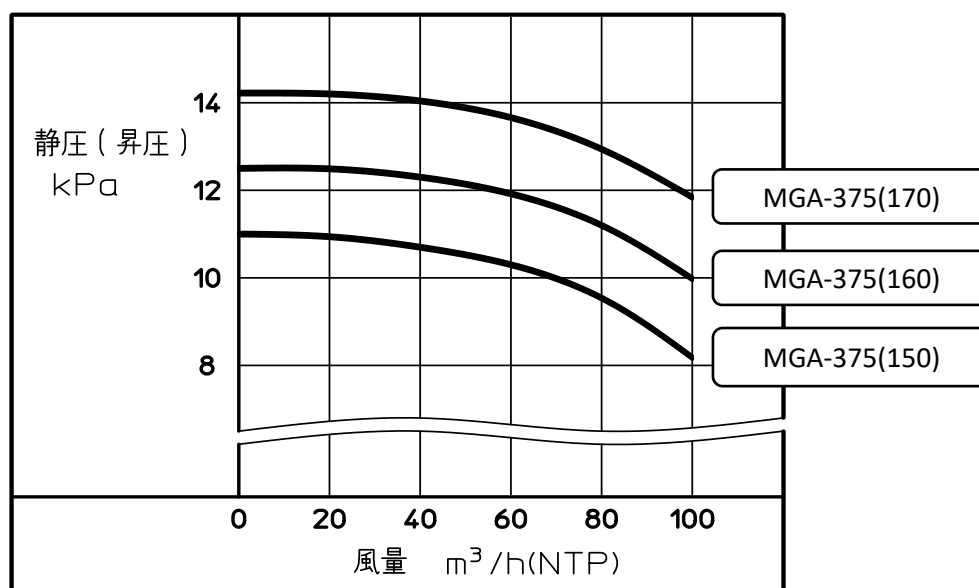
都市ガス13A 用

東京ガス 監修

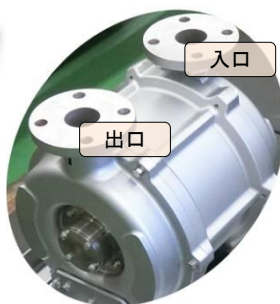
## ムトウガスブースター MGA-375シリーズ

- 本製品は都市ガス13A用となります。ほかの流体ではご使用できません。
- 風量 100 m<sup>3</sup>/h(NTP) タイプ モーター 2.2 kW
- ブースター出口圧 MAX.15 kPaG (ブースター入口が 1.0 kPaG [上流ガスライン最低圧] の場合)
- 風量0の締切運転可能。風量変化による圧力変化も小さいものとなっております。
- 軸封は2重構造シールを採用。ベアリングは無給油式です。

■ 性能 【 都市ガス13A(比重0.64) 20℃, 吸込圧 0.0 kPaG(1気圧下) の場合 】



ベルトカバーを外した状態



### ■ 機種名について

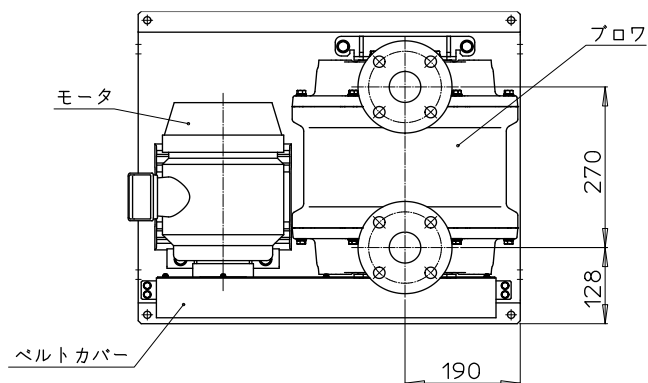
MGA - 375 ( (1) ) / (2) (3)

- (1) MGA-375 シリーズ  
風量 100 m<sup>3</sup>/h(NTP) タイプ  
モーター 2.2 kW 2P
- (2) モータープーリ径
- (3) 電源周波数 5 : 50Hz 6 : 60Hz  
ブロープーリ径 50Hz仕様 : φ 75  
60Hz仕様 : φ 90

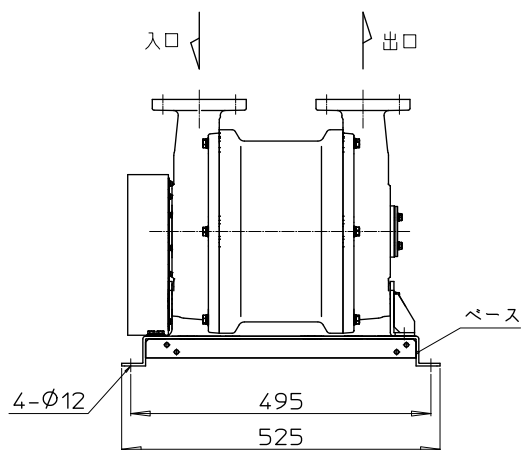
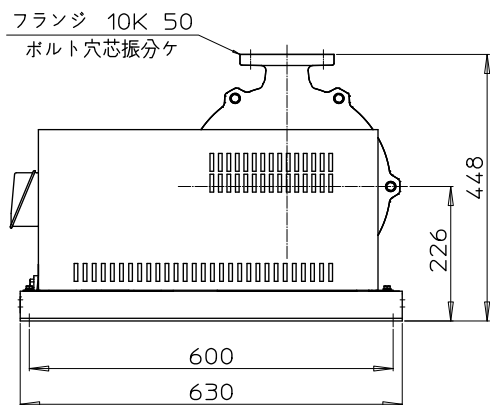


株式会社武藤電機

## ★ 外形寸法



接ガス部の主な材質：アルミ、ステンレス  
質量：約100 kg



## ★ お問い合わせチェックリスト

下記チェックリストをご利用の上、ご連絡をお待ちしております。(ご連絡は電話、FAX、メール、何でも結構です)

ご希望機種	MGA-375 (     ) /	その他
	取扱いガス：都市ガス13A	
モータ	電源周波数                      Hz	
	電圧                                      V	
	防爆形の要否	
据付場所	屋内	
貴社名		
お名前		
ご連絡先	<input type="checkbox"/> 電話 <input type="checkbox"/> FAX <input type="checkbox"/> メール <input type="checkbox"/>	



**株式会社武藤電機**

本 社 〒226-0024 神奈川県横浜市緑区西八朔町751

TEL (045) 932-2211(代)  
IP TEL 050-3784-4560  
FAX (045) 932-2219

大阪営業所 〒531-0072 大阪府大阪市北区豊崎3-4-14  
(ショーレイビル)

TEL (06) 6372-1100(代)  
IP TEL 050-3540-1958  
FAX (06) 6372-1797

URL [www.mutodenki.co.jp](http://www.mutodenki.co.jp)  
Mail [sales@mutodenki.co.jp](mailto:sales@mutodenki.co.jp)



SC-086

2025.12