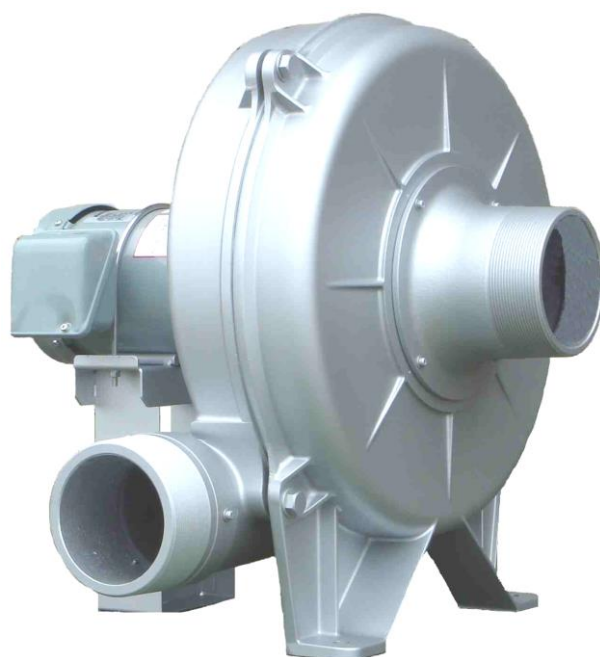


# ムトウターボブロワ

モータ直動形(耐熱仕様)

高温気体を扱う設備にご検討ください。



\* 写真は入口、出口がカップリング取付状態です。

## ■ 特長

- ・機種により最高200～300℃までの高温気体が扱えます。
- ・モータ直動形であり、ほとんどメンテナンスフリーでご使用いただけます。
- ・配管接続用フランジ継手、风量調整用バタフライ弁、サイレンサ等 各種付属品を用意しております。
- ・全機種 RoHS指令に対応。

0.75kW以上の標準電圧IE3(トップランナー)モータは CEマーク, UL & cUL, CC番号を取得しています。

# 目次

---

◆機種名について	2
1. 性能と仕様	
■使用条件と標準仕様	3
■性能について	3
MC, MI, ME シリーズ	4
MTシリーズ	16
MTEシリーズ	17
■使用モータについて	18
■付属品	18
2. 耐熱標準仕様について	19
3. 特殊仕様	19
4. RoHS指令	19
5. 世界各国の規制	19
6. 既設品のモータ交換	19

---

本カタログは、ムトウターボブロワ・モータ直動形のカタログ(SC-037, 本カタログでは標準カタログと記述します。)と共にご使用ください。

MX, F, MS シリーズの耐熱機種は本カタログに掲載していません。これらの詳細はお問い合わせください。

## ◆機種名について

本カタログに記載の機種は、ムトウターボブロワ・モータ直動形を耐熱仕様にしたものです。基本のシリーズ名に 'H', 'H25', 'H30' を追加します。(吸込温度の上限により追加記号が異なります。)

- 例: MI-6/6 → MIH-6/6 (MAX.200°C)  
MI-6/6 → MIH25-6/6 (MAX.250°C)  
MC-6/6 → MCH30-6/6 (MAX.300°C)

# 1. 性能と仕様

## ■使用条件と標準仕様

項目	使用条件		
	耐熱標準形 *1	耐熱防爆形 *2	耐熱屋外形 *1
吸込温度	-15℃～200, 250, 300℃ (MC, MI, ME シリーズ)		-15℃～200℃ (MT, MTE シリーズ)
雰囲気	爆発性ナシ	第2種危険場所	爆発性ナシ
周囲温度	-15℃ ～ 40℃		
据付場所	屋内	屋内・屋外	屋外
据付スペース	点検や修理作業のためのスペースを確保してください。		
塗料	耐熱塗料		
塗装色	シルバー		
モータ	形式 極数	全閉外扇形 2P	
	効率クラス	IE1 または IE3 *3	IE1 IE1 または IE3 *3
	電圧	200/400(50Hz) 200/220/400/440(60Hz) *1*4	
出口方向			
据付方法	水平で強固な基礎の上に架台を歪ませないようにして基礎ボルト又は防振ゴムなどで固定してください。 注) 入口が横向き以外の際はご相談ください。		
使用上の注意	<ol style="list-style-type: none"> <li>1. ブロワは性能曲線の実線領域でご使用ください。</li> <li>2. 本シリーズのブロワは、引火性気体、有毒ガス等で漏れが許容されない気体は取り扱えません。このような場合にはご相談ください。</li> <li>3. 上記吸込温度を超える空気、ダストを含む空気及び腐食性気体は原則として取り扱えません。</li> <li>4. 始動時、吸込気体の温度は徐々に上げるようにしてください。いきなり高温の気体を流すと、急激な熱膨張によりブロワが歪む恐れがあります。</li> <li>5. 停止時、ブロワの温度が室温近くになるまでしばらく送風を続けてください。いきなり停止すると熱がモータに伝わり損傷することがあります。</li> </ol>		

\*1 「2.耐熱標準仕様について」「3.特殊仕様」(P19)も参照してください。

\*2 モータを安全増防爆形にしたもので、-15℃～200℃のMC, MI, ME シリーズが対応可能です。端子箱リード線引き込み口がパッキン式となりますので、ケーブル外径が決定している場合はご連絡ください。

\*3 モータ定格出力0.75kW以上はIE3となり、口出線はラグ式(圧着端子なし)です。

\*4 防爆形とモータ定格出力0.4kW以下は 200(50Hz) 200/220(60Hz)が標準電圧となります。

- ・インバータ使用の場合はご相談ください。(機種により使用できないものがあります。)
- ・モータのメーカー指定はできません。
- ・その他、ご要望がありましたらご相談ください。

## ■性能について

本カタログは、JISに準じた方法で以下の条件における性能を表示しています。

項目	性能表示条件	
	吐出し性能	吸込性能
吸込気体	空気	
吸込温度	20℃	
吸込絶対圧	101.3 kPa ( 10333mmAq・760mmHg)	
吸込湿度	65%	
入口	開放で測定	標準口径の吸込口をつけて測定
出口	標準口径のスリーブ継手をつけて測定	開放で測定
静圧	測定静圧(ゲージ圧)を表示します。	
風量	ブロワの吸込口における風量を表示します。	

# MC, MI, ME シリーズ

●機種表 (性能は吐出し性能を示します)

● MAX. 200°C機種

機種名	性能 曲線 頁	外形図 頁	モータ 定格 出力 kW	周波数 Hz	標準入口 出口口径 A	50Hz		60Hz		段数	質量 (概略) kg	騒音レベル 約 dB(A)	
						最大静圧	最大風量	最大静圧	最大風量			片側配管	両側配管
						kPa	m <sup>3</sup> /min	kPa	m <sup>3</sup> /min				
<b>MCシリーズ</b>													
MCH-4/6	6	10	0.2 *	60/50	65	1.17	6.0	1.66	7.2	1	15	74	67
MCH-4/5	6	10	0.2 *	50	65	2.06	6.0	-	-	2	19	72	65
MCH-6/6	6	10	0.4	60/50	65	2.15	7.0	3.04	7.0	2	22	76	69
MCH-6/5	6	10	0.75	50	65	3.00	7.0	-	-	3	33	74	67
MCH-4N/6	6	10	0.2 *	60/50	65	2.94	2.6	4.21	1.6	3	21	73	66
MCH-4N/5	6	10	0.2 *	50	65	3.92	2.6	-	-	4	25	72	66
<b>MIシリーズ</b>													
MIH-6/6	6	11	0.4	60/50	80	1.96	8.5	2.89	7.0	2	24	78	71
MIH-6/5	6	11	0.4	50	80	3.23	6.5	-	-	2	25	77	70
MIH-8/6	6	11	0.75	60/50	100	3.43	12.0	4.90	7.0	2	32	81	74
MIH-8/5	6	11	0.75	50	100	5.00	8.0	-	-	3	38	78	71
MIH-10/6	7	11	1.5	60/50	100	5.06	13.0	7.35	10.5	3	41	82	75
MIH-10/5	7	11	2.2	50	100	6.72	12.0	-	-	4	49	79	72
MIH-6X/6	7	11	0.4	60/50	100	1.36	12.8	1.96	11.0	1	21	78	71
MIH-6X/5	7	11	0.4	50	100	1.86	12.0	-	-	1	21	77	70
MIH-8X/6	7	11	0.75	60/50	100	2.64	13.0	3.82	11.0	2	32	80	73
MIH-8X/5	7	11	0.75	50	100	3.43	14.0	-	-	2	33	79	72
MIH-10X/6	7	12	2.2	60/50	100	3.62	18.0	5.19	21.0	2	39	84	77
MIH-10X/5	7	12	2.2	50	100	5.39	18.0	-	-	3	47	81	74
MIH-8Y/6	7	12	0.75	60/50	125	1.56	18.0	2.25	20.0	1	27	81	74
MIH-8Y/5	7	12	0.75	50	125	1.96	19.0	-	-	1	28	80	73
<b>MIシリーズ(高圧タイプ)</b>													
MIH-10N/6	8	12	2.2	60/50	100	6.57	9.0	9.51	10.8	4	48	81	74
MIH-10N/5	8	12	2.2	50	100	8.92	10.0	-	-	5	57	78	71
MIH-12/6	8	12	2.2	60/50	100	6.72	11.6	9.81	14.0	4	50	82	75
MIH-12/5	8	12	2.2	50	100	9.81	11.0	-	-	6	62	79	72
MIH-12N/6	8	12	2.2	60/50	100	-	-	13.0	10.0	5	55	82	75
MIH-12N/5	8	12	2.2	50	100	12.2	9.5	-	-	7	67	79	72
<b>MEシリーズ</b>													
MEH-4/6	9	13	0.2 *	60/50	80	1.70	4.5	2.47	4.5	2	18	73	66
MEH-4/5	9	13	0.2 *	50	80	2.70	4.7	-	-	2	19	73	66
MEH-6/6	9	13	0.4	60/50	80	3.09	5.0	4.41	5.0	2	23	77	70
MEH-6/5	9	13	0.4	50	80	4.41	5.0	-	-	3	27	74	67
MEH-8/6	9	13	1.5	60/50	80	5.00	5.8	7.25	7.0	4	39	79	75
MEH-6Y/6	9	13	0.4	60/50	80	1.56	9.1	2.25	11.0	1	19	81	74
MEH-6Y/5	9	13	0.4	50	80	1.61	11.5	-	-	1	19	78	71
<b>MEシリーズ(高圧タイプ)</b>													
MEH-6N/6	9	13	0.4	60/50	80	4.20	3.5	6.08	2.5	3	27	75	68
MEH-6N/5	9	13	0.4	50	80	5.49	3.5	-	-	4	31	73	66
MEH-8N/6	9	13	1.5	60/50	80	6.72	3.5	9.81	4.2	5	44	79	75

● MAX. 250°C機種

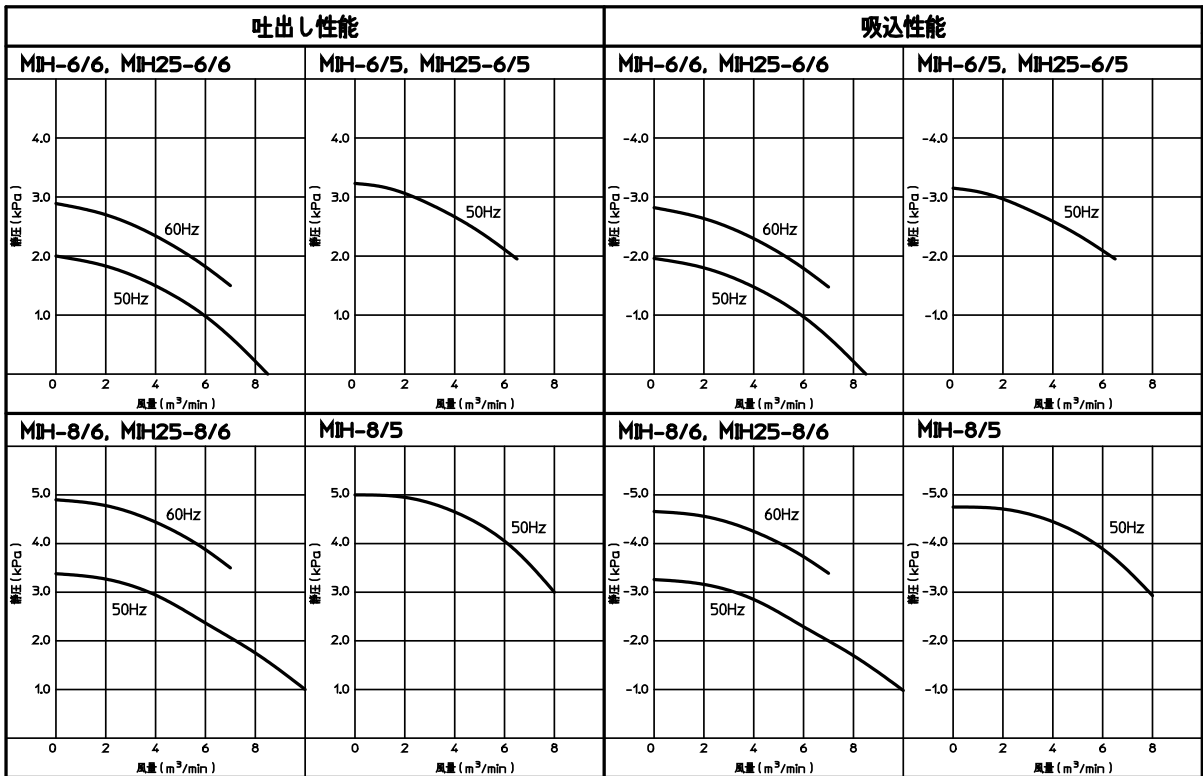
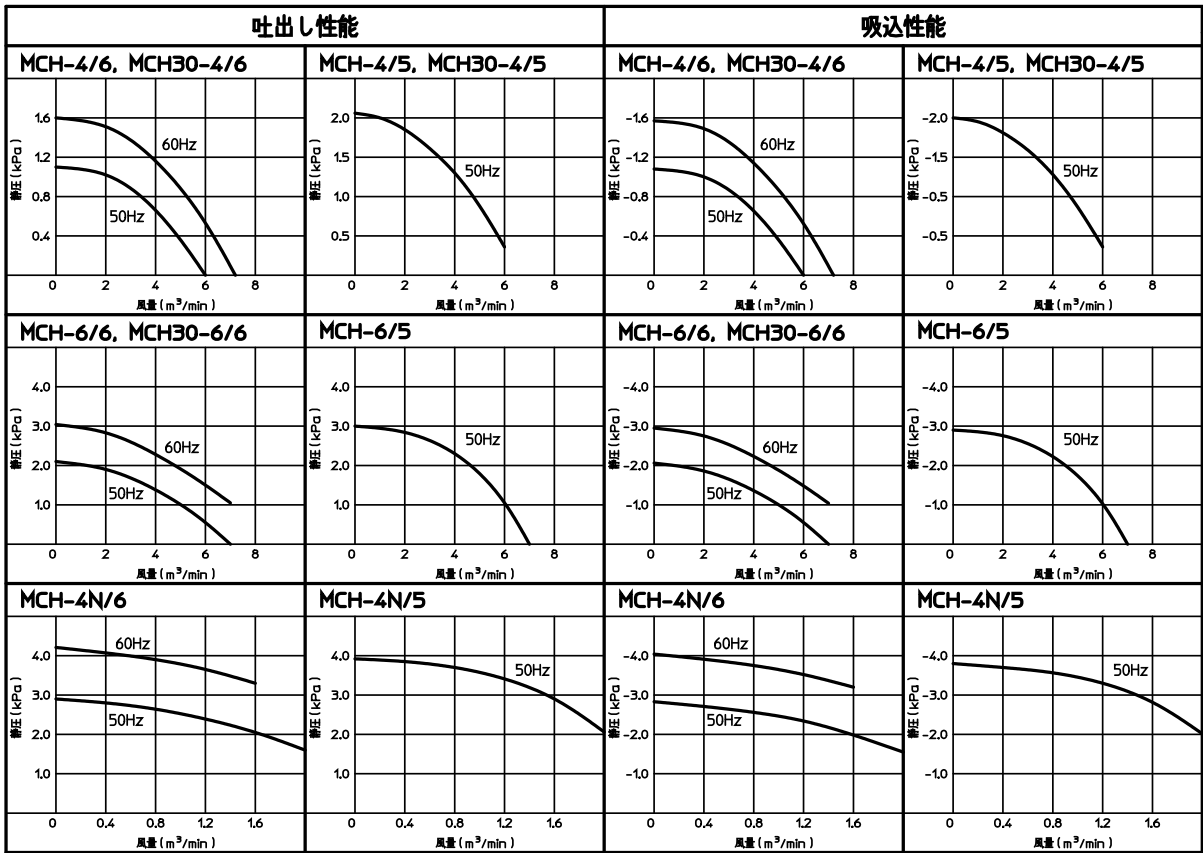
機種名	性能 曲線 頁	外形 図 頁	モータ 定格 出力 kW	周波数 Hz	標準入口 出口口径 A	50Hz		60Hz		段数	質量 (概略) kg	騒音レベル 約 dB(A)	
						最大静圧 kPa	最大風量 m <sup>3</sup> /min	最大静圧 kPa	最大風量 m <sup>3</sup> /min			片側配管	両側配管
<b>MIシリーズ</b>													
MIH25-6/6	6	14	0.4	60/50	80	1.96	8.5	2.89	7.0	2	25	78	71
MIH25-6/5	6	14	0.4	50	80	3.23	6.5	-	-	2	26	77	70
MIH25-8/6	6	14	0.75	60/50	100	3.43	12.0	4.90	7.0	2	32	81	74
MIH25-10/6	7	14	1.5	60/50	100	5.06	13.0	7.35	10.5	3	42	82	75
MIH25-6X/6	7	14	0.4	60/50	100	1.36	12.8	1.96	11.0	1	22	78	71
MIH25-6X/5	7	14	0.4	50	100	1.86	12.0	-	-	1	22	77	70
MIH25-8X/6	7	14	0.75	60/50	100	2.64	13.0	3.82	11.0	2	33	80	73
MIH25-8X/5	7	14	0.75	50	100	3.43	14.0	-	-	2	33	79	72
MIH25-10X/6	7	14	2.2	60/50	100	3.62	18.0	5.19	21.0	2	40	84	77
MIH25-8Y/6	7	14	0.75	60/50	125	1.56	18.0	2.25	20.0	1	28	81	74
MIH25-8Y/5	7	14	0.75	50	125	1.96	19.0	-	-	1	28	80	73
<b>MEシリーズ</b>													
MEH25-4/6	9	15	0.2 *	60/50	80	1.70	4.5	2.47	4.5	2	19	73	66
MEH25-4/5	9	15	0.2 *	50	80	2.70	4.7	-	-	2	20	73	66
MEH25-6/6	9	15	0.4	60/50	80	3.09	5.0	4.41	5.0	2	23	77	70
MEH25-6/5	9	15	0.4	50	80	4.41	5.0	-	-	3	28	74	67
MEH25-8/6	9	15	1.5	60/50	80	5.00	5.8	7.25	7.0	4	40	79	75
MEH25-6Y/6	9	15	0.4	60/50	80	1.56	9.1	2.25	11.0	1	20	81	74
MEH25-6Y/5	9	15	0.4	50	80	1.61	11.5	-	-	1	20	78	71
<b>MEシリーズ(高圧タイプ)</b>													
MEH25-6N/6	9	15	0.4	60/50	80	4.20	3.5	6.08	2.5	3	28	75	68

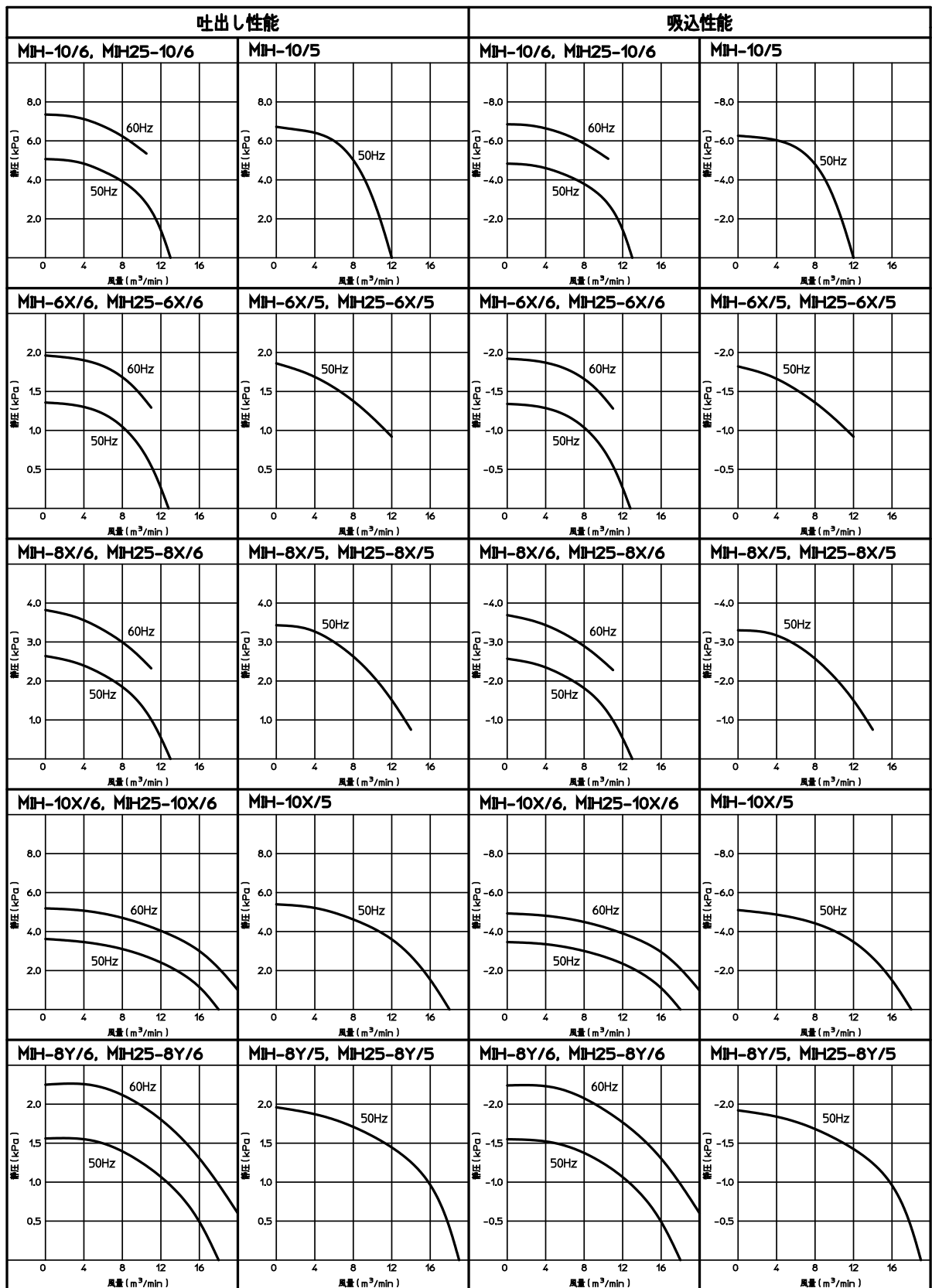
● MAX. 300°C機種

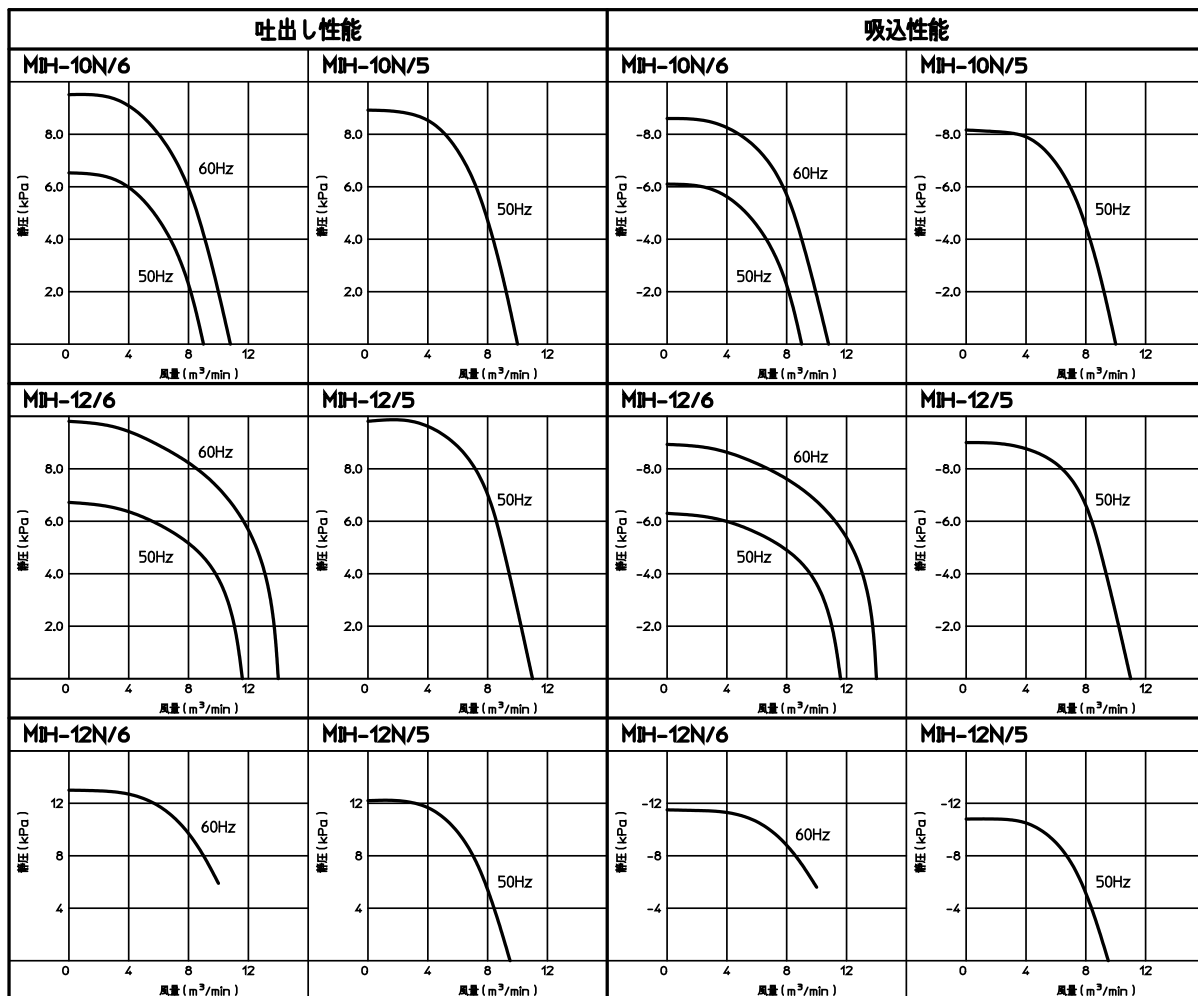
機種名	性能 曲線 頁	外形 図 頁	モータ 出力 kW	周波数 Hz	標準入口 出口口径 A	50Hz		60Hz		段数	質量 (概略) kg	騒音レベル 約 dB(A)	
						最大静圧 kPa	最大風量 m <sup>3</sup> /min	最大静圧 kPa	最大風量 m <sup>3</sup> /min			片側配管	両側配管
<b>MCシリーズ</b>													
MCH30-4/6	6	10	0.2 *	60/50	65	1.17	6.0	1.66	7.2	1	16	74	67
MCH30-4/5	6	10	0.2 *	50	65	2.06	6.0	-	-	2	20	72	65
MCH30-6/6	6	10	0.4	60/50	65	2.15	7.0	3.04	7.0	2	23	76	69

\* 防爆形と屋外形は0.4kWになります。ただし、MAX.250,300°C機種の防爆形は製作できません。防爆形の場合、最大風量が異なる場合がありますのでお問い合わせください。

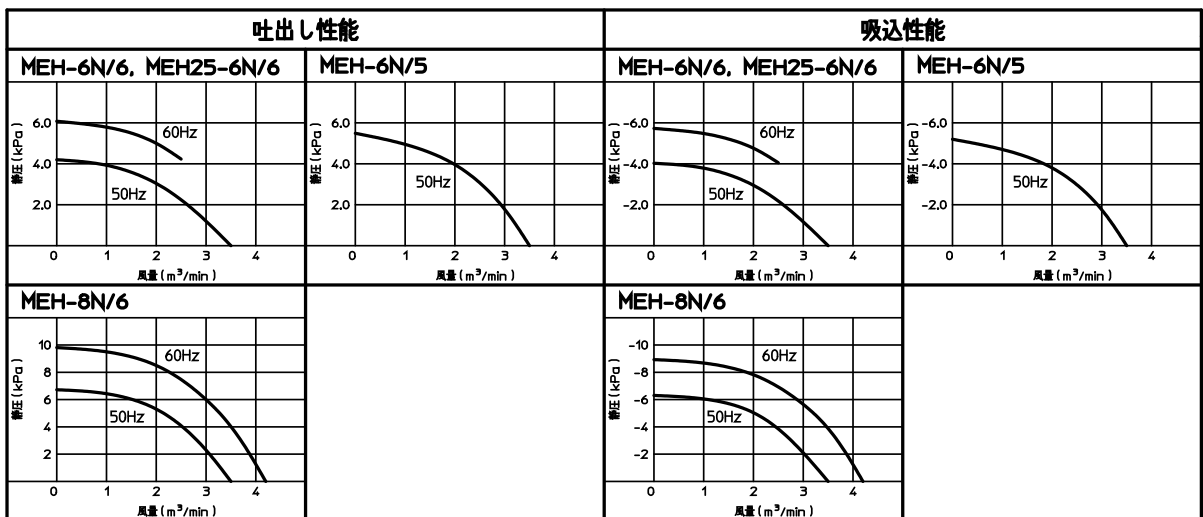
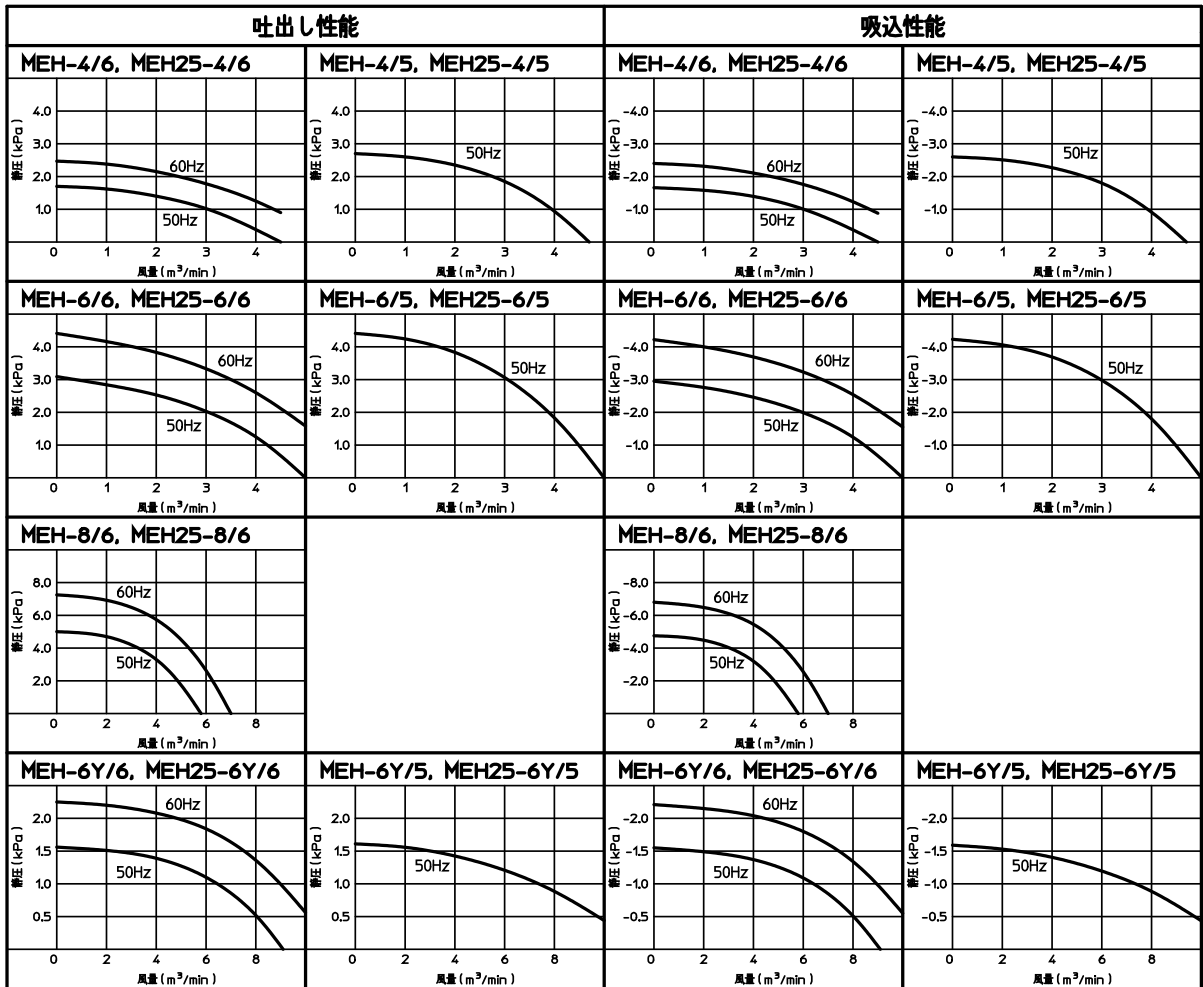
● 性能曲線



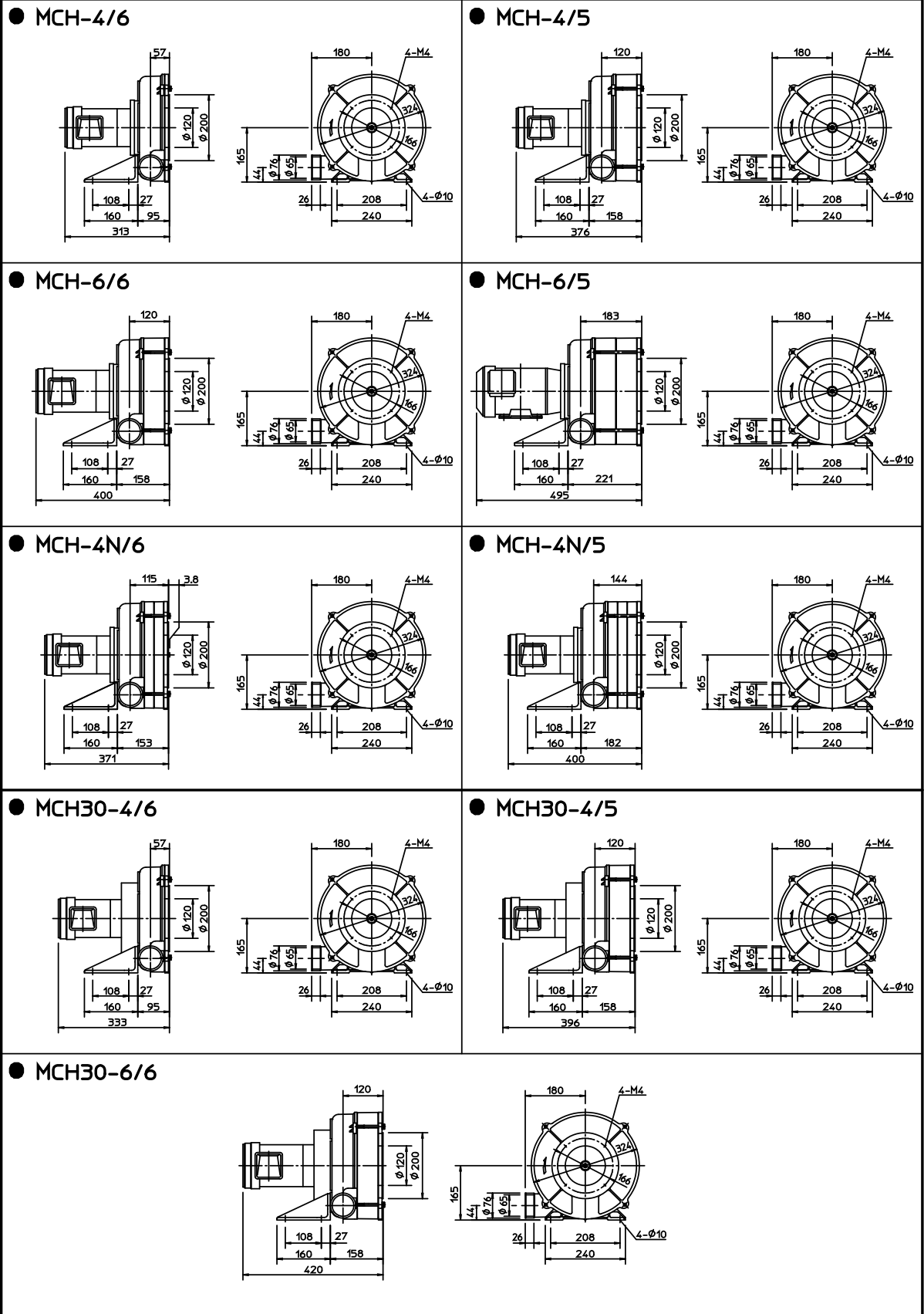




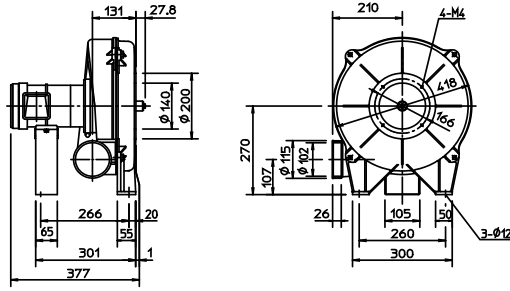




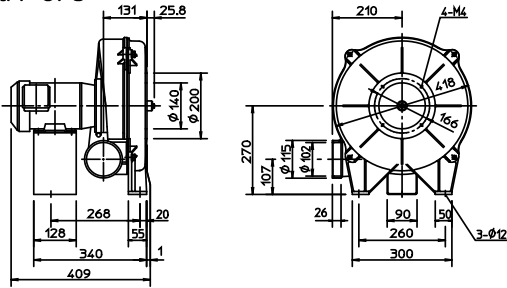
●外形寸法図



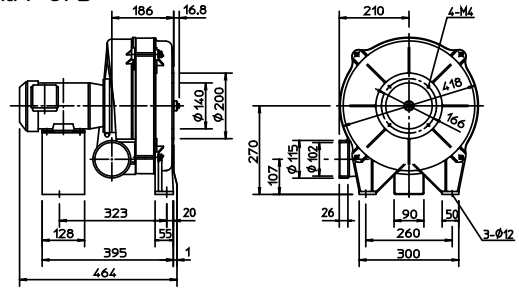
● MIH-6/6, MIH-6/5



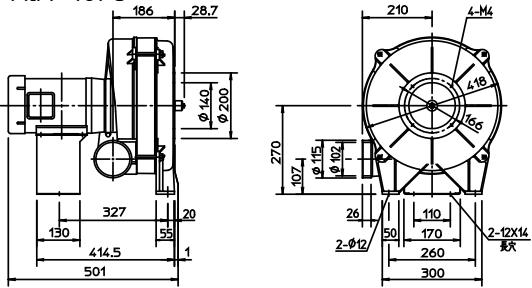
● MIH-8/6



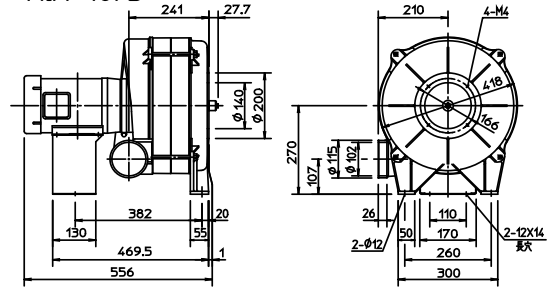
● MIH-8/5



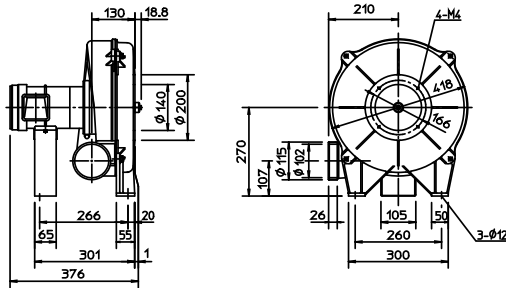
● MIH-10/6



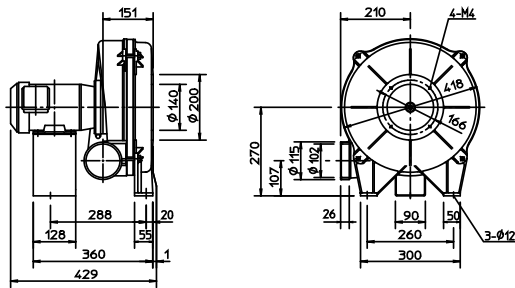
● MIH-10/5



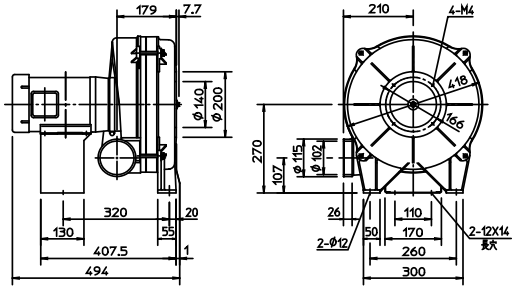
● MIH-6X/6, MIH-6X/5



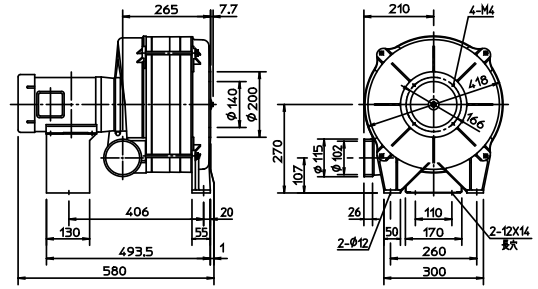
● MIH-8X/6, MIH-8X/5



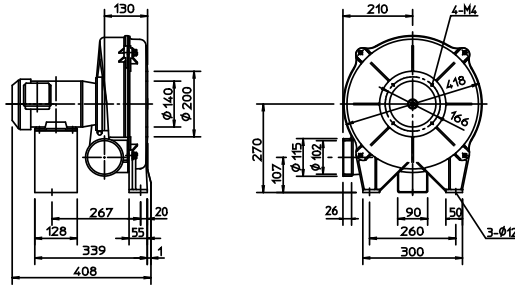
● MIH-10X/6



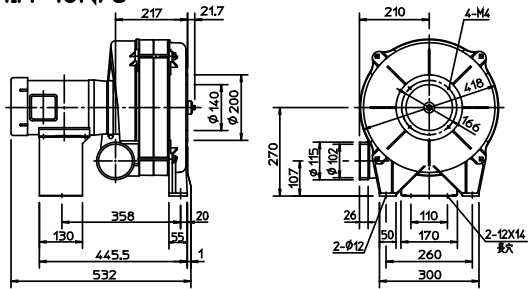
● MIH-10X/5



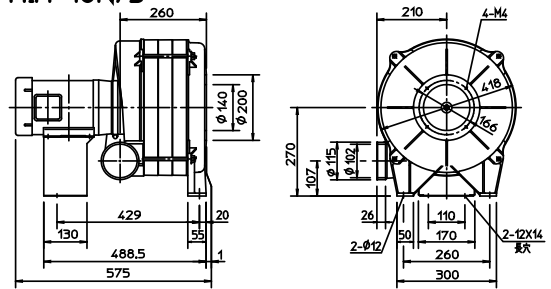
● MIH-8Y/6, MIH-8Y/5



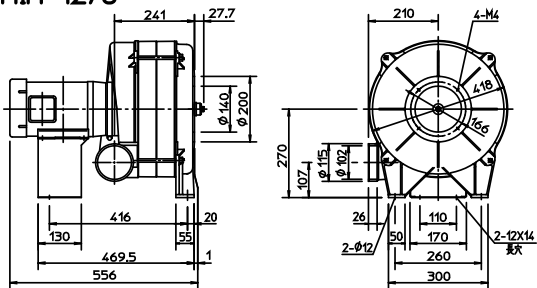
● MIH-10N/6



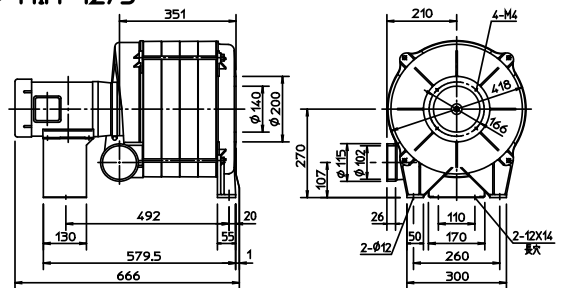
● MIH-10N/5



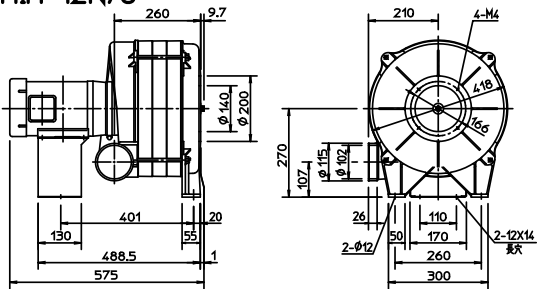
● MIH-12/6



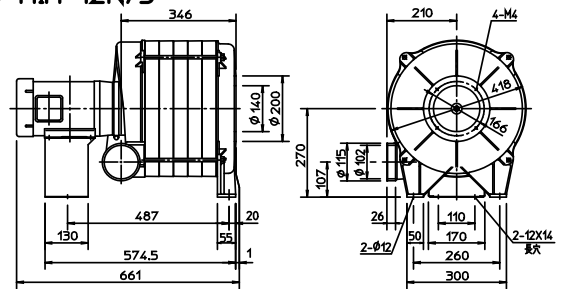
● MIH-12/5



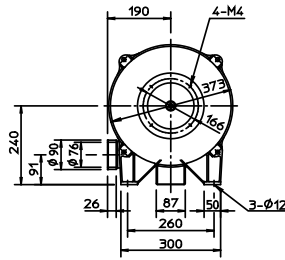
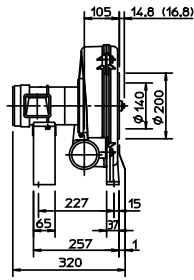
● MIH-12N/6



● MIH-12N/5

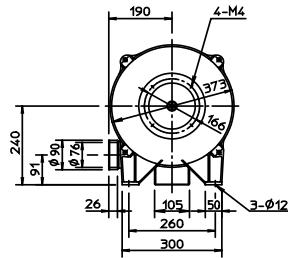
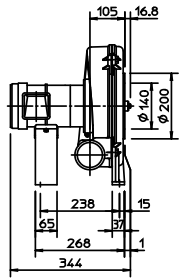


● MEH-4/6, MEH-4/5

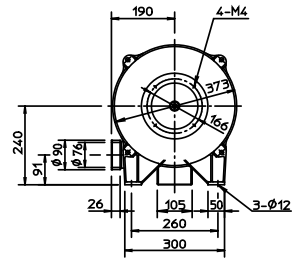
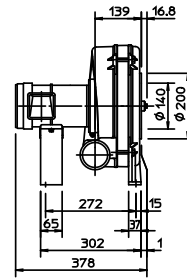


( )寸法は4/5

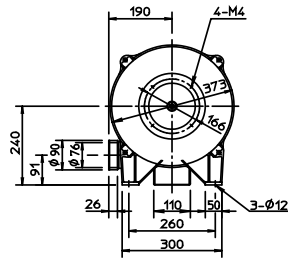
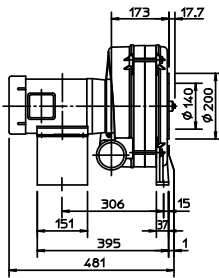
● MEH-6/6



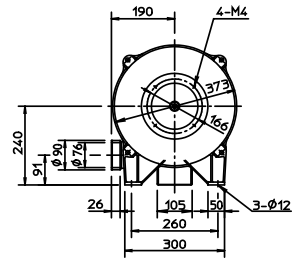
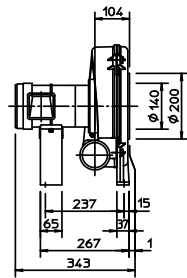
● MEH-6/5



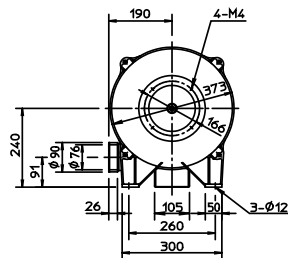
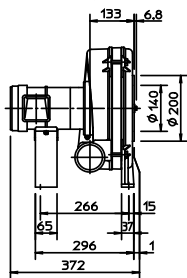
● MEH-8/6



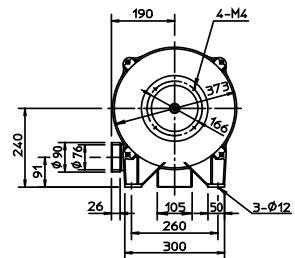
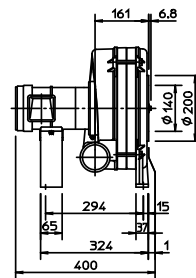
● MEH-6Y/6, MEH-6Y/5



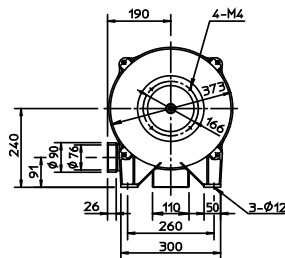
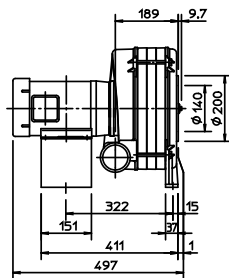
● MEH-6N/6



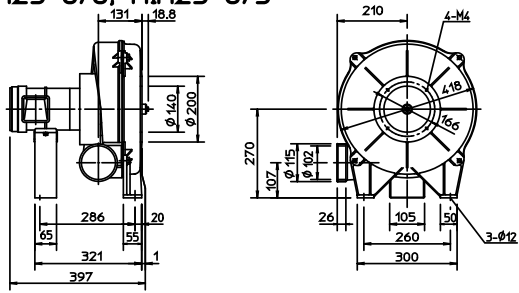
● MEH-6N/5



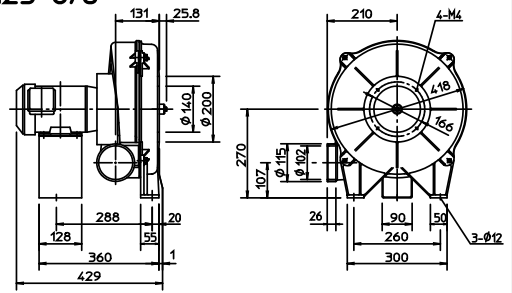
● MEH-8N/6



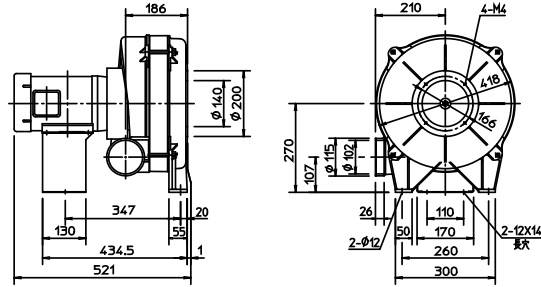
● MIH25-6/6, MIH25-6/5



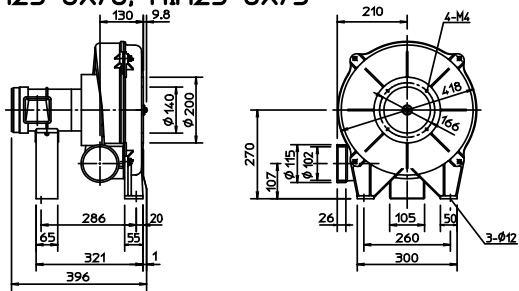
● MIH25-8/6



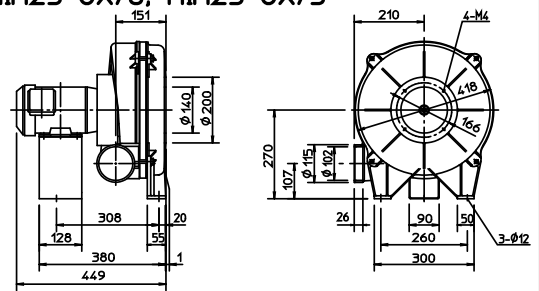
● MIH25-10/6



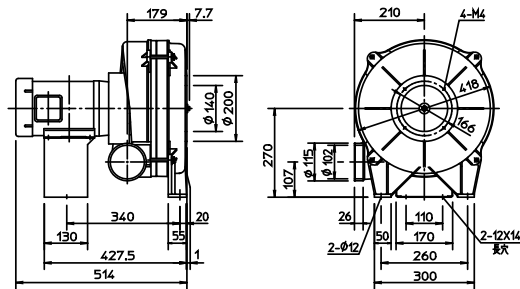
● MIH25-6X/6, MIH25-6X/5



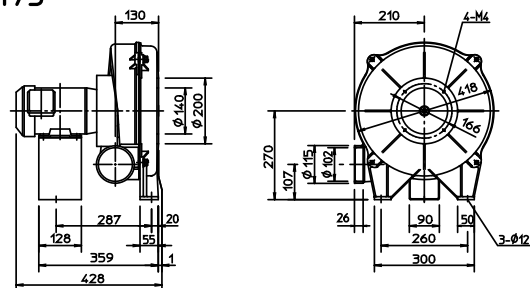
● MIH25-8X/6, MIH25-8X/5



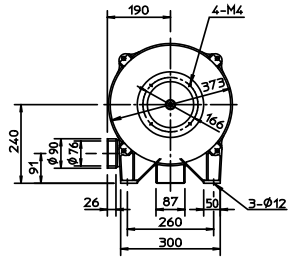
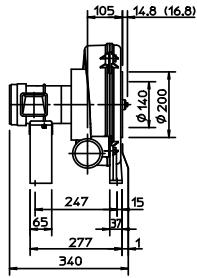
● MIH25-10X/6



● MIH25-8Y/6, MIH25-8Y/5

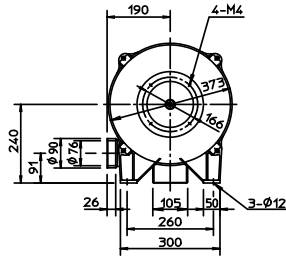
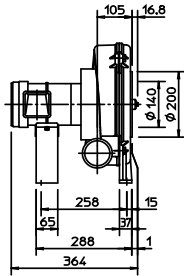


● MEH25-4/6, MEH25-4/5

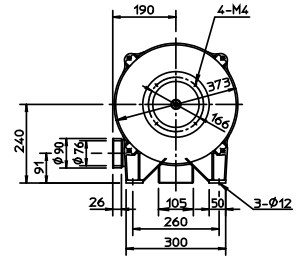
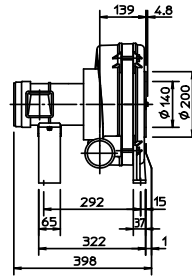


( )寸法は4/5

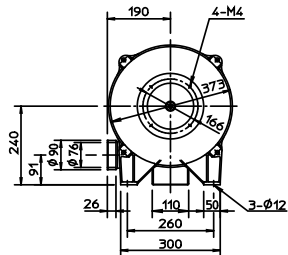
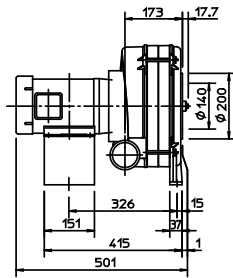
● MEH25-6/6



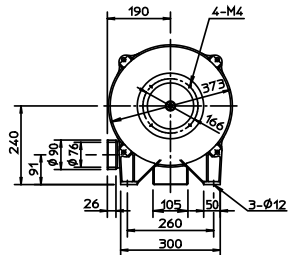
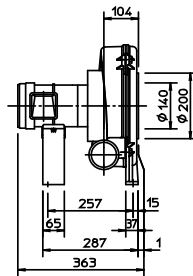
● MEH25-6/5



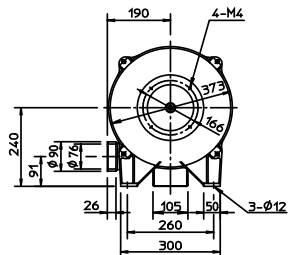
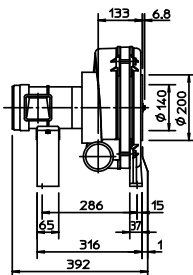
● MEH25-8/6



● MEH25-6Y/6, MEH25-6Y/5



● MEH25-6N/6

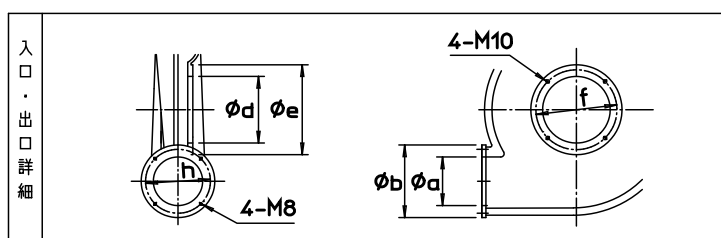
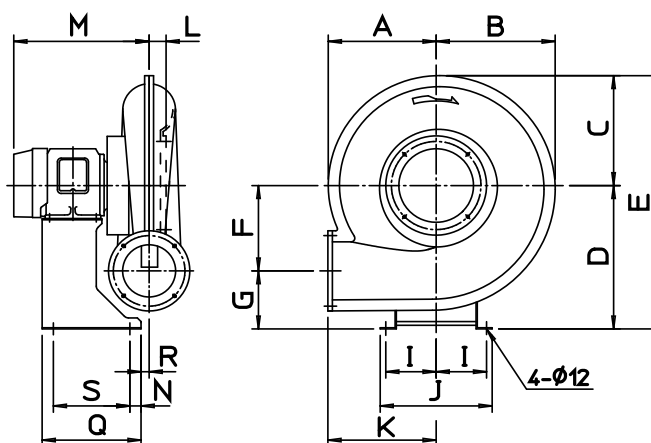
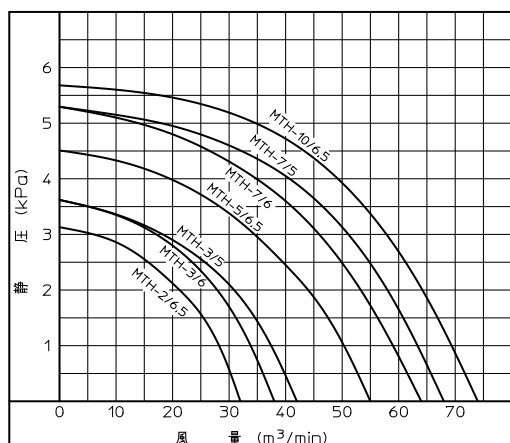


# MTシリーズ

## ●機種表

機種名	モータ出力 kW	周波数 Hz	標準入口 出口口径 A	性 能		質量 (概略) kg	騒音レベル 約 dB(A)	
				最大静圧	最大風量		片側配管	両側配管
				kPa	m <sup>3</sup> /min			
MTH-2/6	1.5	60	150	3.13	32	57	83	71
MTH-2/5	1.5	50	150	3.13	32	58	83	70
MTH-3/6	2.2	60	150	3.62	38	63	85	72
MTH-3/5	2.2	50	150	3.62	42	65	85	71
MTH-5/6	3.7	60	200	4.51	55	88	89	77
MTH-5/5	3.7	50	200	4.51	55	90	89	76
MTH-7/6	5.5	60	200	5.29	64	105	92	79
MTH-7/5	5.5	50	200	5.29	68	107	92	78
MTH-10/6	7.5	60	200	5.68	74	114	94	81
MTH-10/5	7.5	50	200	5.68	74	116	94	80

## ●性能曲線, 外形寸法図



### 寸法表

形式	A	B	C	D	E	F	G	I	J	K	L	M	N	Q	R	S
MTH-2	272	299	281	390	671	215	175	135	300	280	44	363	20	265	20	225
MTH-3	289	319	299	390	689	232	158	135	300	290	45.5	364.5	20	265	21.5	225
MTH-5	318	351	329	425	754	257	168	160	350	315	50.5	465.5	20	331	24.5	260
MTH-7・10	341	377	353	465	818	278	187	175	390	330	52.5	507.5	25	390	9.5	310

形式	a	b	d	e	f	h
MTH-2	146	218	200	270	240	192
MTH-3	158	218	200	270	240	192
MTH-5	175	234	230	310	280	208
MTH-7・10	190	254	230	310	280	230

防爆形は製作できません。

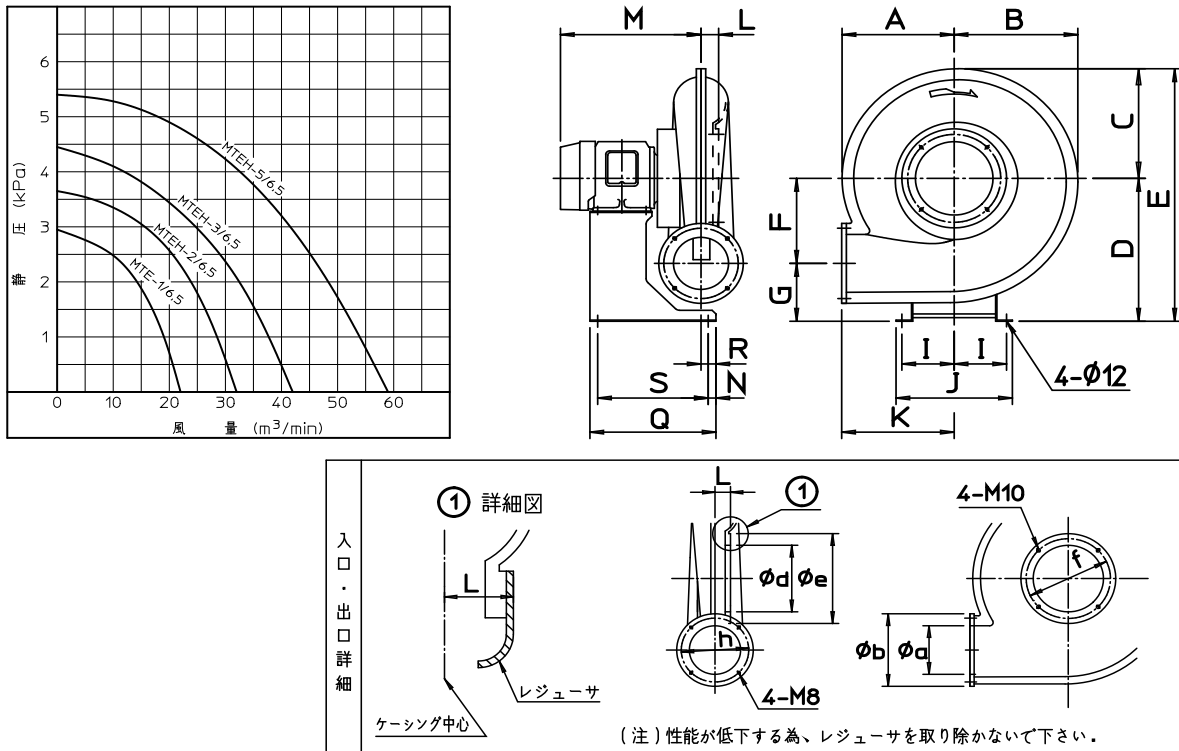


# MTEシリーズ

## ●機種表

機種名	モータ出力 kW	周波数 Hz	標準入口 出口口径 A	性能		質量 (概略) kg	騒音レベル 約 dB(A)	
				最大静圧 kPa	最大風量 m <sup>3</sup> /min		片側配管	両側配管
MTEH-1/6	0.75	60	150	2.95	22	51	81	69
MTEH-1/5	0.75	50	150	2.95	22	52	81	68
MTEH-2/6	1.5	60	150	3.65	32	65	85	72
MTEH-2/5	1.5	50	150	3.65	32	67	85	71
MTEH-3/6	2.2	60	200	4.45	42	78	86	74
MTEH-3/5	2.2	50	200	4.45	42	80	86	73
MTEH-5/6	3.7	60	200	5.40	59	95	90	77
MTEH-5/5	3.7	50	200	5.40	59	97	90	76

## ●性能曲線, 外形寸法図



## 寸法表

形式	A	B	C	D	E	F	G	I	J	K	L	M	N	Q	R	S
MTEH-1	272	299	281	380	661	215	165	135	300	280	45.6	346	20	265	-19	225
MTEH-2	289	319	299	390	689	232	158	135	300	290	47.1	390.5	20	325	12.5	285
MTEH-3	318	351	329	425	754	257	168	160	350	315	52.1	399.5	20	370	48.5	330
MTEH-5	341	377	353	445	798	278	167	175	390	330	54.1	467.5	25	390	17.5	310

形式	a	b	d	e	f	h
MTEH-1	146	218	200	270	240	192
MTEH-2	158	218	200	270	240	192
MTEH-3	175	234	230	310	280	208
MTEH-5	190	254	230	310	280	230

防爆形は製作できません。

## ■使用モータについて

定格出力 kW	相	効率 レベル	最大電流値 (A) *2			ベアリング *3	
			50Hz	60Hz		負荷側	反負荷側
			200V	200V	220V		
MC, MI, MEシリーズ用							
0.2	3	IE1	1.24	1.17	1.17	6204ZZ	6202ZZNCX
0.4			2.30	2.10	2.10	6204ZZ	6202ZZNCX
0.75		IE3 *1	4.65	4.20	4.18	6204ZZ	6203ZZNCX
1.5			6.9	6.5	6.0	6205ZZC3	6205ZZNCXC3
2.2			10.3	10.3	9.2	6206ZZC3	6205ZZNCXC3
MTシリーズ用							
1.5	3	IE3 *1	6.9	6.5	6.0	6205ZZC3	6205ZZC3
2.2			10.3	10.3	9.2	6205ZZC3	6205ZZC3
3.7			18.0	17.4	16.0	6206ZZC3	6205ZZC3
5.5			26.5	25.0	23.7	6208ZZC3	6206ZZC3
7.5			32.4	31.2	27.1	6208ZZC3	6206ZZC3
MTEシリーズ用							
0.75	3	IE3 *1	4.65	4.20	4.18	6204ZZC3	6203ZZNCX
1.5			6.9	6.5	6.0	6205ZZC3	6205ZZNCXC3
2.2			10.3	10.3	9.2	6206ZZC3	6205ZZNCXC3
3.7			18.0	17.4	16.0	6206ZZC3	6205ZZC3

\*1 トップランナー基準対応 及び CEマーク, UL & cUL, CC番号 取得品。端子台無しのラグ式となります。

\*2 400V級及び防爆形の電流値はお問い合わせください。

\*3 NCXは、ノンクリーブタイプ(外輪回転防止用板バネ付)。ZZNCXは、VVNCXでも問題ありません。  
封入グリスについてはお問い合わせください。

## ■付属品

ムトウターボブロワ・モータ直動形には種々の付属品を用意してあります。以下に示す接続図をご参照頂き、標準カタログの付属品表よりご選定ください。

MC, MI, ME シリーズ用

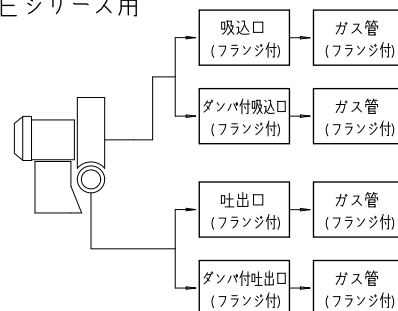


(ご注意)

JISネジコミ管継手、ガス管は市販品をご利用下さい。  
フランジは弊社で用意できます。

バタフライ弁やダンパ付吸込口、吐出口は耐熱用の用意があります。

MT, MTE シリーズ用



## 2. 耐熱標準仕様について

ファンを鋼板製とし、ブロウ本体とモータの間を離すことにより200～300℃までの気体を取り扱えるようにしています。

また、ブロウ本体とモータの間を離すことが、液体がモータ内部に浸入することをある程度防いでいます。

## 3. 特殊仕様

### 1) 屋外形

屋外仕様のモータを使用します。標準形より納期がかかる場合がありますのでお問い合わせください。

その際、他のモータ仕様に変更になる場合があります。(例えば、UL対応不可など)

### 2) ドレン抜き

結露などが発生した状態で使用することは不可ですが、ブロウ内部からそれを排出させたい場合に取り付けます。

### 3) 耐食構造

防食塗装を施したり、内部部品の材質を変えることにより、軽い耐食性を持たせることが可能です。

ただし、モータのシャフト材質は変更できませんので、腐食性の強いガスには使用できません。

### 4) 塗装

指定塗料及び塗装色については対応できない塗料及び塗装色もありますのでご相談ください。

### 5) モータ異電圧

標準電圧以外についてはご相談ください。

その際、他のモータ仕様に変更になる場合があります。(例えば、UL対応不可など)

### 8) カップリング直結形

耐圧防爆モータや特殊モータを使用できるようにカップリング直結とすることができます。ご相談ください。

### 9) その他

上記以外の特殊な仕様についてもお気軽にご相談ください。

## 4. RoHS指令

2006年7月から施行されている欧州連合(EU)各国で電気、電子部品を対象とした有害物質規制の指令。

RoHS2規制有害物質は、鉛、水銀、カドミウム、六価クロム、PBB、PBDE、フタル酸エステル類4種です。

本カタログの標準機種はほぼ全て対応しています。(一部調査中)

## 5. 世界各国の規制

各国のモータ効率規制などは個々にご相談ください。

(中国向けモータについては一部の機種を除き対応可能です。お問い合わせください。)

## 6. 既設品のモータ交換

既設品(～2015.3頃)をIE3効率のモータに交換した場合、回転速度が上がることにより消費電力が増大する可能性があります。また、IE3効率のモータは始動電流が高めとなっています。そのようなモータ交換の際は、電源設備の容量などをご確認ください。また、IE3効率のモータ口出線はラグ式(圧着端子なし)となります。

また、一部のMT、MTEシリーズ(MTH-5,7,10、MTEH-5)において、モータ交換時に架台のアンカー穴とブロウ出入口の位置関係を以前と合わせたい場合は、同時に架台も交換する必要があります。

あなたの選択に責任を持ちます。品質と価格。

----- 主な営業品目 -----

- ムトウ ワイドブロワ
- ムトウ ターボブロワ
- ムトウ スペンサーブロワ (技術提携品)
- ムトウ 燃焼炉用空気機械
- ムトウ スクロールブロワ
- ムトウ セントラル バキューム システム



本 社 〒226-0024 神奈川県横浜市緑区西八朔町751

TEL: 045-932-2211 FAX: 045-932-2219

IPTEL: 050-3784-4560

大阪営業所 〒531-0072 大阪府大阪市北区豊崎3-4-14 (ショーレイビル)

TEL: 06-6372-1100 FAX: 06-6372-1797

IPTEL: 050-3540-1958

茅野工場 〒391-0011 長野県茅野市玉川字原山11400-1107 (上原山林間工業団地)

TEL: 0266-79-6071 FAX: 0266-79-6074

IPTEL: 050-3541-3834

URL <http://www.mutodenki.co.jp> E-mail [sales@mutodenki.co.jp](mailto:sales@mutodenki.co.jp)



本カタログに記載された製品を正しくお使いいただくため、  
ご使用前に必ず取扱説明書をお読みください。

仕様、性能等は、改良のため予告なく変更する場合がありますので、ご了承ください。

SC-076-4D

2021.9