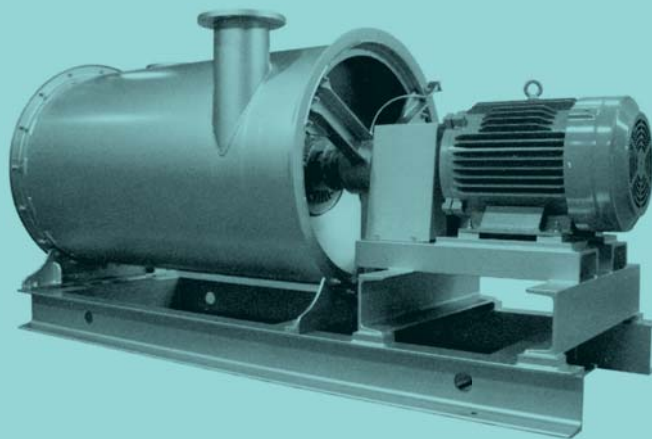


Cシリーズ

ムトウペンサーブロワ



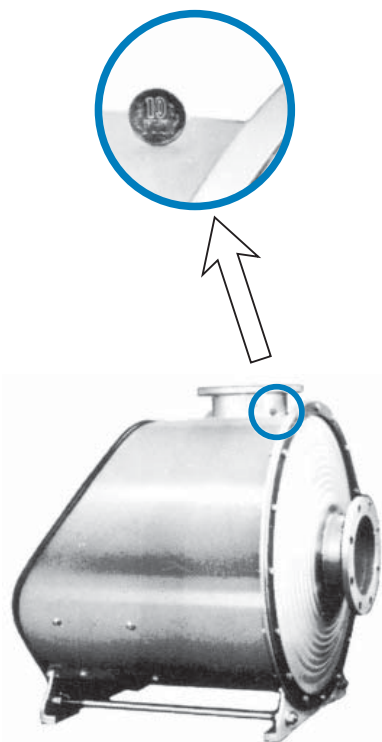
● はじめに

ムトウスペンサーブロワは、その名の示すとおり、米国のブロワ専門メーカーで100年以上の経験と最新の技術を有するザ・スペンサータービンカンパニー（コネチカット州）と技術提携をしている武藤電機において、スペンサー社の仕様にもとづき製作されます。

ご使用される皆様は、その性能の高いこと、振動の小さいこと、運転音の静かなこと等、安定したムトウスペンサーブロワにご満足されることを確信致します。



● ムトウスペンサーブロワの特長



■ 騒音が低い

効率が高い為、当社製他機種と比べて騒音が低くなっています。

■ 振動が小さい

危険速度を十分に避けており、ファンは嚴重にバランスがとられている為、運転中に10円硬貨をケーシングの上に立てても、倒れないぐらい振動が小さくなっています。

■ 耐久性にすぐれている

取扱説明書に注意深く従って頂ければ、消耗品の交換だけで、ほとんど半永久的に使用する事ができます。つまり経済的です。

■ 据付が容易

付属の防振パッド上に静かに置くだけで、アンカーボルト等で固定せずに運転することができます。

■ 保守が容易

めんどろな保守は一切不要。一月に一度指定箇所にグリス給油をするだけでOKです。

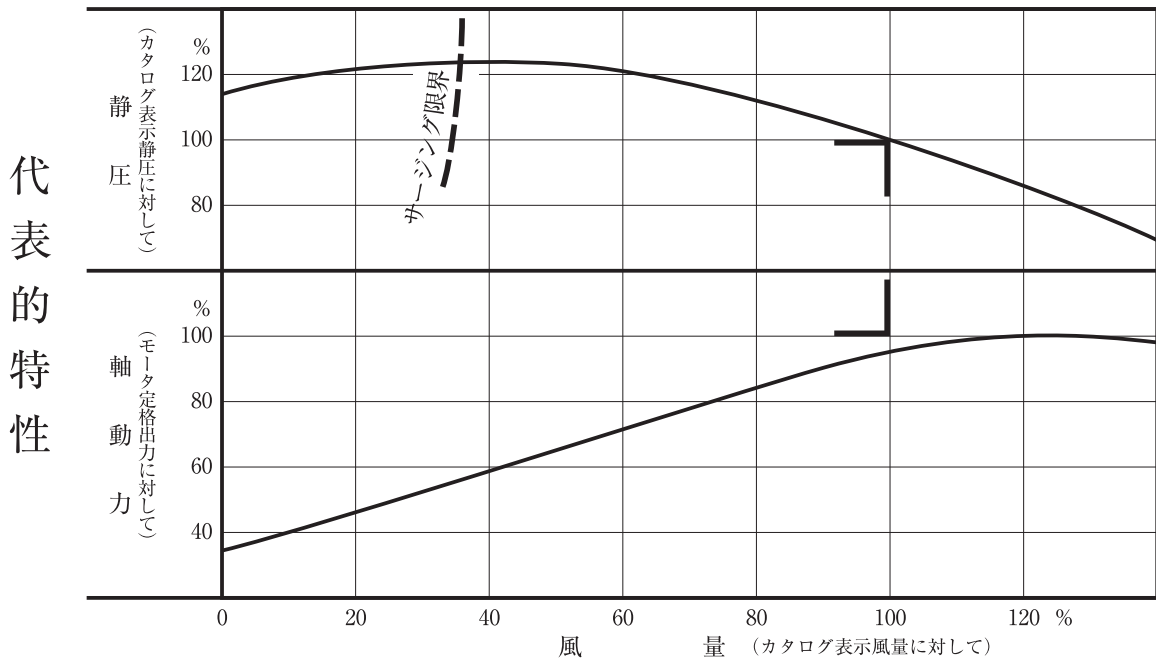
■ 豊富な機種、特殊仕様も可能

6ページ以降の性能仕様一覧表をご覧ください。使用性能時に最高効率点付近になるように設計製作します。特殊な仕様に対しても製作致します。ご相談ください。

● ムトウスペンサーブロワ “C” シリーズの特性

ムトウスペンサーブロワ “C” シリーズはバックワードファンを使用しており、主な特長は次のとおりです。

- 締切静圧（風量0の時の静圧）がカタログ表示静圧より高い。
- 並列運転でも格別の考慮は不要である。
- サージングポイントが定格風量の15～40%なので、風量調整（弁操作）が安心してできる。
- 軸動力がゆるやかに増大するので、モータ出力に余裕をもたせれば、サージング領域を除く全風量域を使用することができる。

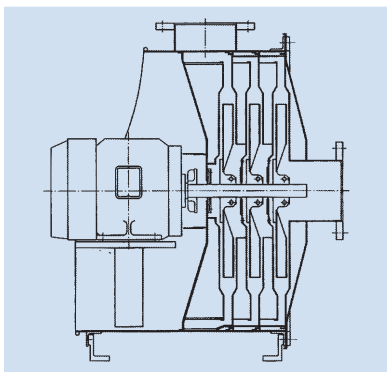


● ムトウスペンサーブロワの3つのタイプ

SOHタイプ

ファンがモータのシャフトに直接取り付けられているため、非常にコンパクトです。ベアリングはモータのベアリングだけである為、保守が少なくすみます。

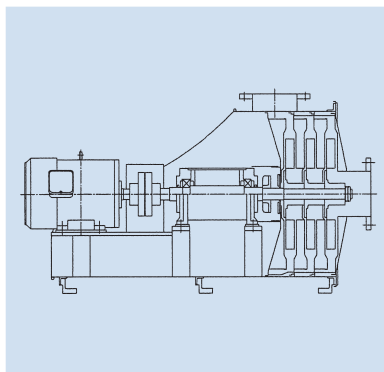
SOH構造図



4BOHタイプ

汎用モータが使用できるこのタイプはベアリングボックスを持った片持形（オーバーハング形）であり、モータとブロワシャフトは、フレキシブルカップリングで結合されています。

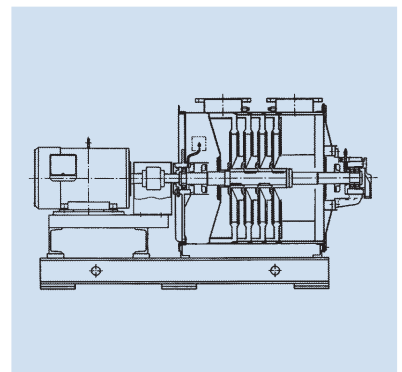
4BOH（直結）構造図



4BOBタイプ

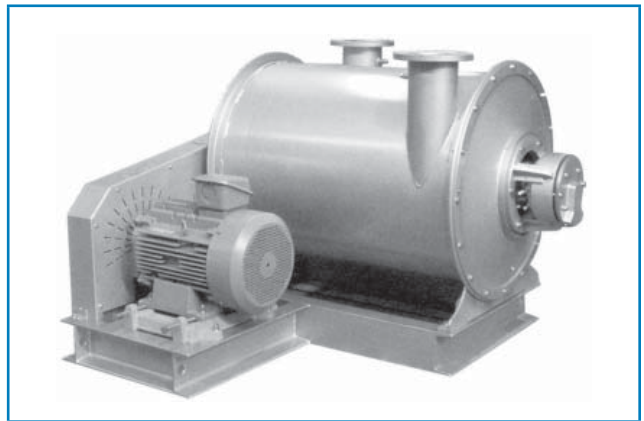
両持形（アウトボード形）のブロワであり、このタイプは主に高圧用のブロワに使用します。モータは汎用モータを使用し、フレキシブルカップリングにてブロワシャフトに結合します。ベアリングはシャフト両端にあり、入口側のベアリングはスラスト及びラジアル荷重を受け、モータ側のベアリングはラジアル荷重を受けます。

4BOB（直結）構造図

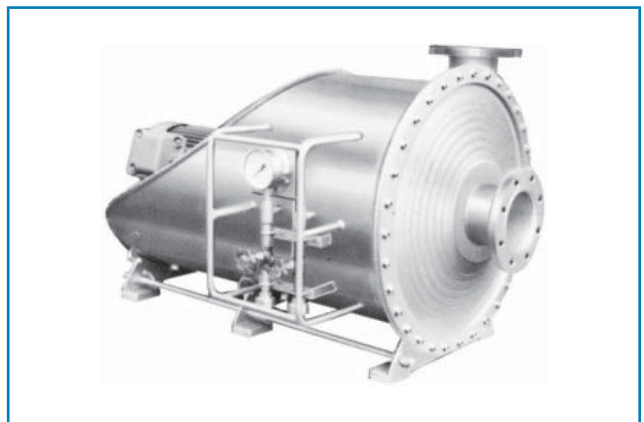


● その他のムトウスペンサーブロウのタイプ

ベルト駆動タイプ 高伝導特性を持っている細幅Vベルトを使用しており、55kW以下の全機種がベルトドライブにて製作可能です。50Hz、60Hzの変換も、プーリ、ベルトの交換で容易にできます。性能、振動等は直結形の機種と何んら変わりはありません。4Pのモータを使用しているため、機種によっては騒音が直結形より低くできる場合があります。ご要望により、2Pのモータを使用する事もできます。



ガスブースタ ガスの圧送、吸引にご使用頂けるガスタイトのムトウスペンサーガスブースタ。ケーシングは全周溶接により密封され、軸封には、このガスブースタ用に開発されたパッキンボックスやメカニカルシールが使用されております。標準品と同様に豊富な機種と、特に振動と騒音には必ずお客様のご満足を頂けると思えます。



ハーメティックタイプ ガスブースタ 日本で最初に発売されたこのガスブースタは、写真のとおり、今までのイメージを完全に変えた新しいタイプのガスブースタです。完全密閉を目指した結果生まれたこのガスブースタは、モータ、ファン等全部がケーシングの中に格納されております。今までのようにグランドパッキン、メカニカルシール等一切の軸封は必要ありません。つまりケーシングの外に出ているものは入口、出口、及び電気配線用端子ボックスだけです。モータには、特殊長軸モータを使用し、ファンは直接モータのシャフトに取り付けられております。(可燃性ガスなどには使用できません)



高圧用ガスブースタ 高圧用にケーシングを耐圧容器にしたハーメティックタイプのガスブースタ。この完全密閉型のガスブースタの出現により、軸封からのもれが完全に解決され、保守の点でも一段と容易になりました。ポンプの風量不足を完全に補ったこのガスブースタは、振動、騒音、保守等今までにない優れた製品といえます。(可燃性ガスなどには使用できません)



● ムトウスペンサーブロー性能仕様

■ 性能 最高効率点付近の静圧（昇圧）、風量、軸動力を表示しております。表示条件は22ページの〔カタログ性能〕を参照ください。

■ 騒音 ブローの入口、出口共配管した場合において、Aレンジにて1.0m離れた点で測定。ただし、モータ騒音に影響されるため、本カタログに記載されている騒音値は参考値です。

■ モータ 特に指定のない場合は、三相かご形誘導電動機を使用します。

■ 付属品 防振パッド

■ 主要部品の材質

ケーシング …………… S P H C
シャフト …………… S C M 4 4 0 M（クロムモリブデン鋼）
ファン …………… 5052 H 3 2（アルミニウム合金板）又は、S P H C
デフレクタ …………… S P C C 又は、S P H C
ベアリングボックス …………… F C 2 0 0（ねずみ鉄）
ベース …………… 形鋼
モータベース …………… F C 2 0 0（ねずみ鉄）

■ 塗装 塗料 アクリルラッカー
塗装色 シルバー

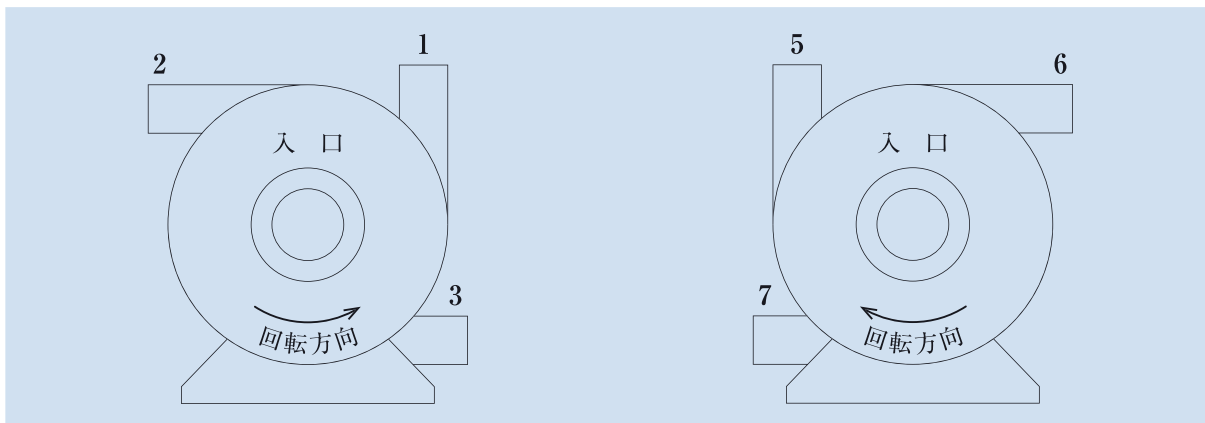
■ 特殊仕様 本カタログの仕様以外にも特殊仕様にて製作致しますのでご相談ください。
腐蝕性ガス、可燃性ガス、有毒ガス、高温（約300℃まで）、低温（約-100℃まで）、屋外仕様、特殊雰囲気、低騒音仕様等。

■ 出口方向、入口方向

出口方向を下図の番号でご指定ください。

4 B O Bタイプの場合は、入口方向もご指定ください。ただし、出口方向を左図より選んだ場合は、入口方向を右図より選び、出口方向を右図より選んだ場合は、入口方向を左図より選んでください。

ベルト駆動タイプの場合に3番、7番をご希望の場合は、お問い合わせください。



60Hz 吐出使用

機種名	標準使用 モータ kW	軸動力 kW	静圧 kPa	風量 m ³ /min	口径(A) 入口-出口	騒音 dB(A) 1m	概略寸法 mm									総質量 (約 kg)		
							巾			高さ			長さ			S	H	B
							S	H	B	S	H	B	S	H	B			
C-0501	0.75	0.7	3.43	4.4	100-100	70	680		750	750	900	690	990	1290	125	155	180	
C-0502	1.5	1.4	〃	10.5	150-150	70	850		940	940	1090	660	1055	1305	210	280	330	
C-0503	2.2	2.0	〃	16	150-150	72	850		940	940	1090	660	1080	1330	210	285	335	
C-0505	3.7	3.5	〃	30	200-200	74	850		960	960	1110	690	1120	1420	210	300	350	
C-0507-H	5.5	5.1	〃	45	250-250	75	1003		1095	1095	1295	705	1285	1600	340	440	490	
C-0510-H	7.5	7.0	〃	63	300-300	76	1003		1105	1105	1305	760	1350	1700	350	450	500	
C-0515	*11	10.3	〃	95	350-350	78	1390		1435	1435	1635	1020	1890	2085	780	980	1080	
C-0520	*15	14.0	〃	130	400-400	79	1390		1495	1495	1695	1020	1890	2170	790	990	1090	
C-0752	1.5	1.4	5.19	7.0	100-100	70	680		750	750	900	730	1080	1360	130	160	185	
C-0753	2.2	2.0	〃	11	150-150	73	850		940	940	1090	650	1030	1370	240	315	365	
C-0755	3.7	3.5	〃	20	150-150	76	850		940	940	1090	680	1055	1415	240	330	380	
C-0757-H	5.5	5.1	〃	30	200-200	77	1003		1075	1075	1275	700	1260	1550	340	440	490	
C-07510-H	7.5	7.0	〃	42	250-250	77	1003		1095	1095	1295	745	1325	1640	350	450	500	
C-07515-H	11	10.3	〃	63	300-300	79	1003		1105	1105	1305	815	1460	1775	380	480	530	
C-07520-H	15	14.0	〃	87	350-350	80	1160		1265	1265	1465	865	1825	1850	530	680	760	
C-07525	*18.5	17.2	〃	107	400-400	79	1390		1495	1495	1695	1120	1990	2270	805	1005	1105	
C-1002	1.5	1.4	6.86	5.3	100-100	70	680		750	750	900	780	1130	1470	160	190	210	
C-1003	2.2	2.0	〃	8.3	100-100	72	680		750	750	900	810	1180	1525	160	195	220	
C-1005	3.7	3.5	〃	15	150-150	74	850		940	940	1090	800	1165	1525	240	330	380	
C-1007-H	5.5	5.1	〃	23	200-200	76	850		960	960	1110	915	1285	1690	260	350	400	
C-1010-H	7.5	7.0	〃	32	200-200	77	850		960	960	1110	985	1485	1780	270	360	410	
C-1015-H	11	10.3	〃	48	250-250	81	1003		1095	1095	1295	810	1435	1720	420	520	570	
C-1020-H	15	14.0	〃	66	300-300	82	1003		1105	1105	1305	885	1460	1840	430	530	580	
C-1025-H	18.5	17.2	〃	81	350-350	83	1160		1265	1265	1465	895	1865	1885	545	695	775	
C-1030-H	22	20.5	〃	98	350-350	84	1160		1265	1265	1465	910	1865	1895	560	710	790	
C-1040-H	30	27.9	〃	135	450-450	85	1160		1265	1265	1465	920	1895	2045	580	730	810	
C-1050-H	37	34.4	〃	166	500-500	85	1390		1495	1495	1695	1025	2015	2225	730	930	1030	
C-1202	1.5	1.4	8.33	4.0	100-100	70	680		750	750	900	920	1250	1495	175	205	235	
C-1203	2.2	2.0	〃	6.5	100-100	73	680		750	750	900	955	1335	1570	180	215	245	
C-1205	3.7	3.5	〃	12	150-150	75	850		940	940	1090	800	1165	1525	240	330	380	
C-1207-H	5.5	5.1	〃	18	150-150	77	850		940	940	1090	820	1220	1575	260	350	400	
C-1210-H	7.5	7.0	〃	26	200-200	78	850		960	960	1110	925	1325	1745	270	360	410	
C-1215-H	11	10.3	〃	39	250-250	82	1003		1095	1095	1295	815	1385	1775	420	520	570	
C-1220-H	15	14.0	〃	54	250-250	83	1160		1265	1265	1465	840	1780	1735	530	680	760	
C-1225-H	18.5	17.2	〃	67	300-300	84	1160		1265	1265	1465	895	1850	1840	545	695	775	
C-1230-H	22	20.5	〃	80	350-350	84	1160		1265	1265	1465	905	1865	1890	560	710	790	
C-1240-H	30	27.9	〃	110	400-400	86	1160		1265	1265	1465	920	1895	1945	580	730	810	
C-1250-H	37	34.4	〃	136	450-450	86	1390		1495	1495	1695	1025	1990	2180	730	930	1030	
C-1260-H	45	41.9	〃	167	500-500	87	1390		1495	1495	1695	1040	2025	2225	790	990	1090	
C-1502	1.5	1.4	9.81	3.4	100-100	70	680		750	750	900	950	1280	1520	190	225	250	
C-1503	2.2	2.0	〃	5.5	100-100	72	680		750	750	900	985	1365	1600	200	235	260	
C-1505	3.7	3.5	〃	9.9	150-150	75	850		940	940	1090	970	1360	1695	280	370	420	
C-1507-H	5.5	5.1	〃	16	150-150	77	850		940	940	1090	1025	1525	1755	300	390	440	
C-1510-H	7.5	7.0	〃	22	200-200	78	850		960	960	1110	1145	1645	1940	310	400	450	
C-1515-H	11	10.3	〃	33	200-200	80	1003		1075	1075	1275	995	1530	1910	420	520	570	
C-1520-H	15	14.0	〃	46	250-250	81	1003		1095	1095	1295	1040	1580	2005	430	530	580	
C-1525-H	18.5	17.2	〃	57	300-300	84	1160		1265	1265	1465	900	1850	1840	545	695	775	
C-1530-H	22	20.5	〃	68	300-300	85	1160		1265	1265	1465	900	1850	1840	560	710	790	
C-1540-H	30	27.9	〃	94	350-350	86	1160		1265	1265	1465	920	1870	1900	580	730	810	
C-1550-H	37	34.4	〃	116	400-400	87	1390		1495	1495	1695	995	1965	2105	730	930	1030	
C-1560-H	45	41.9	〃	143	450-450	88	1390		1495	1495	1695	1010	2000	2150	790	990	1090	
C-1575-H	55	51.2	〃	175	500-500	88	1390		1495	1495	1695	1075	2065	2265	810	1010	1110	

記号 S = S O Hタイプ, H = 4 B O Hタイプ, B = 4 B O Bタイプの各寸法, 及び質量です。

回転速度 3500min⁻¹ *印 1750min⁻¹

S O Hタイプの場合, 0.75kW, 1.5kW用ブロワには, 2.2kWの長軸モータを使用いたしますのでご注意ください。

60Hz 吐出使用

機種名	標準使用 モータ kW	軸動力 kW	静 圧 kPa	風 量 m³/min	口 径(A) 入口-出口	騒 音 dB(A) 1m	概 略 寸 法 mm									総 質 量 (約 kg)		
							巾			高 さ			長 さ			S	H	B
							S	H	B	S	H	B	S	H	B			
C-2003	2.2	2.0	13.7	3.6	100-100	70	680			750	750	900	955	1330	1555	240	275	300
C-2005	3.7	3.5	〃	6.8	100-100	74	680			750	750	900	985	1385	1610	240	290	345
C-2007-H	5.5	5.1	〃	11	150-150	77	680			770	770	920	995	1495	1730	260	310	335
C-2010-H	7.5	7.0	〃	15	150-150	78	850			940	940	1090	935	1335	1690	350	440	490
C-2015-H	11	10.3	〃	23	200-200	80	850			960	960	1110	1110	1640	1915	380	470	520
C-2020-H	15	14.0	〃	33	200-200	82	1003			1075	1075	1275	995	1530	1910	480	580	630
C-2025-H	18.5	17.2	〃	41	250-250	83	1003			1095	1095	1295	1110	1645	2075	495	595	645
C-2030-H	22	20.5	〃	49	250-250	84	1160			1245	1245	1445	1125	1800	2070	620	770	850
C-2040-H	30	27.9	〃	68	300-300	85	1160			1265	1265	1465	1250	1925	2240	640	790	870
C-2050-H	37	34.4	〃	84	350-350	86	1160			1265	1265	1465	1305	1980	2360	660	810	890
C-2060-H	45	41.9	〃	102	400-400	87	1390			1495	1495	1695	990	1975	2090	920	1120	1220
C-2075-H	55	51.2	〃	126	400-400	88	1390			1495	1495	1695	1045	2015	2145	940	1140	1240
C-20100-H	75	69.8	〃	172	500-500	90	1390			-	1745	1745	-	1765	2295	-	1190	1290
C-2505	3.7	3.5	16.6	5.2	100-100	74	680			750	750	900	965	1355	1580	290	340	365
C-2507-H	5.5	5.1	〃	8.5	100-100	76	680			750	750	900	1170	1670	1790	310	360	385
C-2510-H	7.5	7.0	〃	12	150-150	78	850			940	940	1090	960	1465	1715	400	490	540
C-2515-H	11	10.3	〃	19	150-150	79	850			940	940	1090	1155	1685	1950	430	520	570
C-2520-H	15	14.0	〃	26	200-200	80	850			960	960	1110	1165	1695	1970	440	530	580
C-2525-H	18.5	17.2	〃	33	200-200	83	1003			1075	1075	1275	1085	1620	2005	495	595	645
C-2530-H	22	20.5	〃	40	250-250	83	1003			1095	1095	1295	1330	2005	2270	510	610	660
C-2540-H	30	27.9	〃	56	250-250	86	1160			1265	1265	1465	1130	1805	2075	640	790	870
C-2550-H	37	34.4	〃	69	300-300	87	1160			1265	1265	1465	1255	1930	2265	660	810	890
C-2560-H	45	41.9	〃	84	350-350	88	1160			1265	1265	1465	1285	1960	2325	720	870	950
C-2575-H	55	51.2	〃	104	400-400	88	1390			1495	1495	1695	1270	1945	2465	940	1140	1240
C-25100-H	75	69.8	〃	142	450-450	89	1390			-	1745	1745	-	2065	2605	-	1190	1290
C-25125-H	90	83.7	〃	170	500-500	89	1390			-	1745	1745	-	2190	2775	-	1300	1400
C-3005	3.7	3.5	20.6	4.0	100-100	74	680			750	750	900	1035	1425	1650	330	380	405
C-3007-H	5.5	5.1	〃	6.8	100-100	76	680			750	750	900	1110	1610	1730	350	400	425
C-3010-H	7.5	7.0	〃	10	150-150	78	850			940	940	1090	1010	1510	1760	400	490	540
C-3015-H	11	10.3	〃	15.5	150-150	80	850			940	940	1090	1160	1690	1920	430	520	570
C-3020-H	15	14.0	〃	22.5	200-200	82	850			960	960	1110	1205	1735	2010	440	530	580
C-3025-H	18.5	17.2	〃	29	200-200	82	850			960	960	1110	1355	2030	2160	455	545	595
C-3030-H	22	20.5	〃	33	200-200	84	1003			1075	1075	1275	1290	1965	2185	570	670	720
C-3040-H	30	27.9	〃	45.5	250-250	85	1003			1095	1095	1295	1375	2030	2315	590	690	740
C-3050-H	37	34.4	〃	57	300-300	88	1003			1105	1105	1305	1480	2135	2515	620	720	770
C-3060-H	45	41.9	〃	71	300-300	89	1160			1265	1265	1465	1245	1920	2240	800	950	1030
C-3075-H	55	51.2	〃	84	350-350	89	1160			1265	1265	1465	1310	1985	2345	820	970	1050
C-30100-H	75	69.8	〃	120	400-400	90	1390			-	1745	1745	-	2040	2535	-	1190	1290
C-30125-H	90	83.7	〃	147	450-450	91	1390			-	1745	1745	-	2120	2660	-	1300	1400
C-30150-H	110	102.3	〃	178	500-500	93	1390			-	-	1745	-	-	2780	-	-	1500
C-3505	3.7	3.5	24.0	3.2	100-100	74	680			-	-	900	-	-	1675	-	-	495
C-3507-H	5.5	5.1	〃	5.5	100-100	76	680			-	-	900	-	-	1800	-	-	515
C-3510-H	7.5	7.0	〃	8.0	100-100	78	680			-	-	900	-	-	1905	-	-	525
C-3515-H	11	10.3	〃	13	150-150	80	850			940	940	1090	1190	1720	1950	480	570	620
C-3520-H	15	14.0	〃	19	150-150	81	850			940	940	1090	1260	1790	2020	490	580	630
C-3525-H	18.5	17.2	〃	25	200-200	82	850			960	960	1110	1360	2035	2165	505	595	645
C-3530-H	22	20.5	〃	29	200-200	83	1003			1075	1075	1275	1240	1915	2135	570	670	720
C-3540-H	30	27.9	〃	40	250-250	85	1003			1095	1095	1295	1280	1955	2220	590	690	740
C-3550-H	37	34.4	〃	49	250-250	87	1003			1095	1095	1295	1360	2035	2320	610	710	760
C-3560-H	45	41.9	〃	60	300-300	88	1003			1105	1105	1305	1455	2130	2450	670	770	820
C-3575-H	55	51.2	〃	75	300-300	89	1160			1265	1265	1465	1500	2175	2490	820	970	1050
C-35100-H	75	69.8	〃	102	400-400	91	1160			-	1515	1515	-	2310	2625	-	1050	1130
C-35125-H	90	83.7	〃	126	400-400	92	1390			-	1745	1745	-	2165	2660	-	1440	1540
C-35150-H	110	102.3	〃	153	450-450	93	1390			-	1745	1745	-	2170	2660	-	1470	1570
C-35200-H	150	139.5	〃	205	500-500	95	1390			-	-	1745	-	-	3005	-	-	2070
C-4007-H	5.5	5.1	27.4	4.5	100-100	75	680			-	-	900	-	-	1825	-	-	515
C-4010-H	7.5	7.0	〃	7.0	100-100	77	680			-	-	900	-	-	1885	-	-	525
C-4015-H	11	10.3	〃	11.5	150-150	80	850			-	940	1090	-	1725	1955	-	630	680
C-4020-H	15	14.0	〃	16	150-150	81	850			-	940	1090	-	1865	2095	-	640	690
C-4025-H	18.5	17.2	〃	21	200-200	83	850			-	960	1110	-	2015	2100	-	655	705
C-4030-H	22	20.5	〃	26	200-200	84	850			-	960	1110	-	2080	2190	-	670	720
C-4040-H	30	27.9	〃	35.5	250-250	85	1003			-	1095	1295	-	2070	2290	-	770	820
C-4050-H	37	34.4	〃	43.5	250-250	87	1003			-	1095	1295	-	2180	2465	-	790	840
C-4060-H	45	41.9	〃	53.5	250-250	88	1003			-	1095	1295	-	2300	2650	-	850	900
C-4075-H	55	51.2	〃	66	300-300	89	1160			-	1265	1465	-	1995	2310	-	970	1050
C-40100-H	75	69.8	〃	89.5	350-350	90	1160			-	1685	1685	-	2080	2415	-	1020	1100
C-40125-H	90	83.7	〃	110	400-400	91	1390			-	1745	1745	-	2165	2660	-	1440	1540
C-40150-H	110	102.3	〃	136	450-450	92	1390			-	1745	1745	-	2205	2700	-	1470	1570
C-40200-H	150	139.5	〃	184	500-500	93	1390			-	-	1745	-	-	3055	-	-	2070

S O Hタイプの場合、0.75kW、1.5kW用ブロワには、2.2kWの長軸モータを使用いたしますのでご注意願います。

60Hz 吐出使用

機種名	標準使用 モータ kW	軸動力 kW	静 圧 kPa	風 量 m ³ /min	口 径(A) 入口-出口	騒 音 dB(A) 1m	概 略 寸 法 mm						総 質 量 (約 kg)					
							巾		高 さ		長 さ		B					
							B		B		B		B		B		B	
C-4507-H	5.5	5.1	30.9	4.0	100-100	76	680			900			1825			615		
C-4510-H	7.5	7.0	〃	6.0	100-100	77	680			900			1910			625		
C-4515-H	11	10.3	〃	9.5	150-150	79	680			920			2010			655		
C-4520-H	15	14.0	〃	14	150-150	80	850			1090			2040			740		
C-4525-H	18.5	17.2	〃	18.5	150-150	81	850			1090			2110			755		
C-4530-H	22	20.5	〃	22.5	200-200	82	850			1110			2225			770		
C-4540-H	30	27.9	〃	32	200-200	85	850			1110			2330			790		
C-4550-H	37	34.4	〃	39	250-250	86	1003			1295			2405			920		
C-4560-H	45	41.9	〃	47.5	250-250	87	1003			1295			2500			980		
C-4575-H	55	51.2	〃	59	300-300	88	1003			1305			2650			1020		
C-45100-H	75	69.8	〃	80	350-350	89	1160			1515			2430			1200		
C-45125-H	90	83.7	〃	97	350-350	92	1160			1515			2580			1270		
C-45150-H	110	102.3	〃	121	400-400	93	1390			1745			2645			1730		
C-45200-H	150	139.5	〃	164	500-500	93	1390			1745			3000			2230		
C-5007-H	5.5	5.1	34.3	3.5	100-100	75	680			900			1900			675		
C-5010-H	7.5	7.0	〃	5.0	100-100	77	680			900			1950			685		
C-5015-H	11	10.3	〃	8.5	100-100	79	680			900			2135			715		
C-5020-H	15	14.0	〃	12	150-150	81	850			1090			2025			800		
C-5025-H	18.5	17.2	〃	16	150-150	82	850			1090			2175			815		
C-5030-H	22	20.5	〃	20.5	150-150	83	850			1090			2375			830		
C-5040-H	30	27.9	〃	29	200-200	84	850			1110			2425			850		
C-5050-H	37	34.4	〃	35	200-200	86	1003			1275			2315			920		
C-5060-H	45	41.9	〃	43	250-250	87	1003			1295			2535			980		
C-5075-H	55	51.2	〃	53.5	250-250	89	1003			1295			2695			1020		
C-50100-H	75	69.8	〃	73	300-300	90	1160			1515			2405			1200		
C-50125-H	90	83.7	〃	88	350-350	91	1160			1515			2685			1310		
C-50150-H	110	102.3	〃	108	400-400	92	1160			1515			2840			1360		
C-50200-H	150	139.5	〃	148	450-450	93	1390			1745			3010			2230		
C-5510-H	7.5	7.0	37.7	4.5	100-100	77	680			900			2050			785		
C-5515-H	11	10.3	〃	7.5	100-100	79	680			900			2235			815		
C-5520-H	15	14.0	〃	11.5	150-150	81	850			1090			2085			860		
C-5525-H	18.5	17.2	〃	14	150-150	82	850			1090			2135			875		
C-5530-H	22	20.5	〃	18	150-150	83	850			1090			2165			890		
C-5540-H	30	27.9	〃	26.5	200-200	84	850			1110			2330			910		
C-5550-H	37	34.4	〃	32	200-200	86	1003			1275			2310			1010		
C-5560-H	45	41.9	〃	39	250-250	87	1003			1295			2490			1070		
C-5575-H	55	51.2	〃	48.5	250-250	88	1003			1295			2605			1090		
C-55100-H	75	69.8	〃	67	300-300	90	1003			1305			2840			1170		
C-55125-H	90	83.7	〃	80	350-350	91	1160			1515			2740			1310		
C-55150-H	110	102.3	〃	98	350-350	92	1160			1515			2790			1340		
C-55200-H	150	139.5	〃	134	400-400	93	1390			1745			2960			2230		
C-6010-H	7.5	7.0	41.2	4.0	100-100	77	680			900			2050			785		
C-6015-H	11	10.3	〃	6.5	100-100	79	680			900			2235			815		
C-6020-H	15	14.0	〃	10	150-150	81	850			1090			2255			860		
C-6025-H	18.5	17.2	〃	13	150-150	82	850			1090			2395			875		
C-6030-H	22	20.5	〃	16	150-150	83	850			1090			2455			890		
C-6040-H	30	27.9	〃	24	200-200	84	850			1110			2515			910		
C-6050-H	37	34.4	〃	30	200-200	85	850			1110			2630			930		
C-6060-H	45	41.9	〃	36	250-250	87	1003			1295			2380			1070		
C-6075-H	55	51.2	〃	44.5	250-250	88	1003			1295			2495			1090		
C-60100-H	75	69.8	〃	61	300-300	91	1003			1305			2650			1160		
C-60125-H	90	83.7	〃	74	300-300	92	1160			1515			2700			1420		
C-60150-H	110	102.3	〃	90	350-350	93	1160			1515			2800			1450		
C-60200-H	150	139.5	〃	124	400-400	94	1390			1745			2960			2230		
C-6520-H	15	14.0	44.6	9.0	100-100	80	850			1060			2300			990		
C-6525-H	18.5	17.2	〃	11.5	150-150	81	850			1090			2440			1005		
C-6530-H	22	20.5	〃	14	150-150	82	850			1090			2470			1020		
C-6540-H	30	27.9	〃	22	200-200	83	850			1110			2596			1040		
C-6550-H	37	34.4	〃	28	200-200	84	850			1110			2645			1060		
C-6560-H	45	41.9	〃	34	200-200	87	1003			1275			2490			1070		
C-6575-H	55	51.2	〃	41.5	250-250	88	1003			1295			2815			1090		
C-65100-H	75	69.8	〃	57	300-300	90	1003			1305			3070			1180		
C-65125-H	90	83.7	〃	69	300-300	91	1003			1305			3160			1300		
C-65150-H	110	102.3	〃	84	350-350	92	1160			1515			2900			1450		
C-65200-H	150	139.5	〃	114	400-400	93	1160			1515			3200			1750		
C-7020-H	15	14.0	48.0	8.5	100-100	79	850			1060			2300			990		
C-7025-H	18.5	17.2	〃	10.5	150-150	82	850			1090			2370			1005		
C-7030-H	22	20.5	〃	13	150-150	83	850			1090			2375			1020		
C-7040-H	30	27.9	〃	20	150-150	84	850			1090			2480			1040		
C-7050-H	37	34.4	〃	26	200-200	85	850			1110			2675			1060		
C-7060-H	45	41.9	〃	32	200-200	88	850			1110			2790			1120		
C-7075-H	55	51.2	〃	39	250-250	89	1003			1295			2680			1190		
C-70100-H	75	69.8	〃	53.5	250-250	90	1003			1295			2830			1210		
C-70125-H	90	83.7	〃	64	300-300	91	1003			1305			3050			1320		
C-70150-H	110	102.3	〃	78	350-350	92	1160			1515			2900			1450		
C-70200-H	150	139.5	〃	107	400-400	93	1160			1515			3200			1750		

記 号 B=4 B O Bタイプの各寸法、及び質量です。
回転速度 3500min⁻¹

60Hz 吐出使用

機種名	標準使用 モータ kW	軸動力 kW	静 圧 kPa	風 量 m ³ /min	口 径(A) 入口-出口	騒 音 dB(A) 1m	概 略 寸 法 mm						総 質 量 (約 kg)				
							巾		高 さ		長 さ						
							B		B		B		B		B		
C-7520-H	15	14.0	51.5	8.0	100-100	81	850		1060			2270			1060		
C-7525-H	18.5	17.2	〃	9.5	150-150	82	850		1090			2400			1075		
C-7530-H	22	20.5	〃	12	150-150	83	850		1090			2440			1090		
C-7540-H	30	27.9	〃	18.5	150-150	84	850		1090			2470			1110		
C-7550-H	37	34.4	〃	23.5	200-200	85	850		1110			2665			1130		
C-7560-H	45	41.9	〃	30	200-200	87	850		1110			2805			1190		
C-7575-H	55	51.2	〃	35.5	250-250	88	1003		1295			2690			1190		
C-75100-H	75	69.8	〃	50	250-250	89	1003		1295			2930			1240		
C-75125-H	90	83.7	〃	61	300-300	91	1003		1305			3160			1360		
C-75150-H	110	102.3	〃	75	300-300	92	1160		1515			3140			1580		
C-75200-H	150	139.5	〃	102	350-350	93	1160		1515			3500			2080		
C-8025-H	18.5	17.2	54.9	9.0	100-100	82	850		1060			2430			1075		
C-8030-H	22	20.5	〃	11.5	150-150	83	850		1090			2555			1090		
C-8040-H	30	27.9	〃	17	150-150	85	850		1090			2555			1110		
C-8050-H	37	34.4	〃	22	200-200	85	850		1110			2635			1130		
C-8060-H	45	41.9	〃	28	200-200	86	850		1110			2800			1190		
C-8075-H	55	51.2	〃	33	200-200	88	1003		1275			2555			1190		
C-80100-H	75	69.8	〃	47	250-250	89	1003		1295			2845			1240		
C-80125-H	90	83.7	〃	57	300-300	91	1003		1305			3100			1360		
C-80150-H	110	102.3	〃	70	300-300	92	1160		1515			3195			1580		
C-80200-H	150	139.5	〃	96	350-350	93	1160		1515			3575			2080		
C-8530-H	22	20.5	58.3	10	150-150	82	850		1090			2610			1160		
C-8540-H	30	27.9	〃	15.5	150-150	84	850		1090			2620			1180		
C-8550-H	37	34.4	〃	20.5	200-200	85	850		1110			2695			1200		
C-8560-H	45	41.9	〃	26.5	200-200	86	850		1110			2860			1260		
C-8575-H	55	51.2	〃	32	200-200	88	1003		1275			2740			1390		
C-85100-H	75	69.8	〃	44	250-250	89	1003		1295			2870			1440		
C-85125-H	90	83.7	〃	54	250-250	91	1003		1295			3150			1520		
C-85150-H	110	102.3	〃	66	300-300	92	1160		1515			3040			1580		
C-85200-H	150	139.5	〃	90	350-350	93	1160		1515			3400			2080		
C-9040-H	30	27.9	61.8	14.5	150-150	83	850		1090			2680			1250		
C-9050-H	37	34.4	〃	19.5	150-150	84	850		1090			2755			1270		
C-9060-H	45	41.9	〃	24.5	200-200	85	850		1110			2970			1330		
C-9075-H	55	51.2	〃	31	200-200	87	850		1110			3090			1350		
C-90100-H	75	69.8	〃	42	250-250	90	1003		1295			2870			1540		
C-90125-H	90	83.7	〃	51	250-250	91	1003		1295			3075			1650		
C-90150-H	110	102.3	〃	63	300-300	92	1003		1305			3215			1680		
C-90200-H	150	139.5	〃	86	350-350	93	1160		1515			3195			2220		
C-9560-H	45	41.9	65.2	22.5	200-200	86	850		1110			3030			1340		
C-9575-H	55	51.2	〃	30	200-200	87	850		1110			3150			1360		
C-95100-H	75	69.8	〃	39	250-250	89	1003		1295			2900			1640		
C-95125-H	90	83.7	〃	48	250-250	90	1003		1295			3090			1750		
C-95150-H	110	102.3	〃	60	300-300	91	1003		1305			3295			1910		
C-95200-H	150	139.5	〃	82	350-350	92	1160		1515			3510			2660		
C-10060-H	45	41.9	68.6	21	200-200	86	850		1110			3090			1350		
C-10075-H	55	51.2	〃	28	200-200	87	850		1110			3210			1380		
C-100100-H	75	69.8	〃	37	250-250	89	1003		1295			2715			1640		
C-100125-H	90	83.7	〃	45	250-250	90	1003		1295			2995			1750		
C-100150-H	110	102.3	〃	57	300-300	91	1003		1305			3150			1780		
C-100200-H	150	139.5	〃	79	350-350	92	1160		1515			3400			2810		

50Hz 吐出使用

機種名	標準使用 モータ kW	軸動力 kW	静圧 kPa	風量 m ³ /min	口径(A) 入口-出口	騒音 dB(A) 1m	概略寸法 mm									総質量 (約 kg)		
							巾			高さ			長さ			S	H	B
							S	H	B	S	H	B	S	H	B			
C-0501-5	0.75	0.7	3.43	4.4	100-100	70	680			750	750	900	790	1090	1390	155	185	210
C-0502-5	1.5	1.4	〃	10.5	150-150	70	850			940	940	1090	655	1005	1355	240	310	360
C-0503-5	2.2	2.0	〃	16	150-150	70	850			940	940	1090	665	1030	1360	240	315	365
C-0505-5	3.7	3.5	〃	30	200-200	74	1003			1075	1075	1275	690	1215	1515	320	420	470
C-0507-5H	5.5	5.1	〃	45	250-250	75	1003			1095	1095	1295	725	1285	1620	340	440	490
C-0510-5H	7.5	7.0	〃	63	300-300	76	1003			1105	1105	1305	775	1350	1715	350	450	500
C-0515-5	*11	10.3	〃	95	350-350	75	1390			1435	1435	1635	1280	2200	2450	780	980	1080
C-0520-5	*15	14.0	〃	130	400-400	77	1390			1495	1495	1695	1355	2275	2570	790	990	1090
C-0752-5	1.5	1.4	5.19	7.0	100-100	70	680			750	750	900	835	1165	1445	160	190	215
C-0753-5	2.2	2.0	〃	11	150-150	71	850			940	940	1090	760	1120	1480	240	315	365
C-0755-5	3.7	3.5	〃	20	150-150	73	850			940	940	1090	880	1245	1605	240	330	380
C-0757-5H	5.5	5.1	〃	30	200-200	76	1003			1075	1075	1275	715	1210	1615	380	480	530
C-07510-5H	7.5	7.0	〃	42	250-250	77	1003			1095	1095	1295	770	1275	1715	390	490	540
C-07515-5H	11	10.3	〃	63	300-300	79	1003			1105	1105	1305	850	1410	1860	420	520	570
C-07520-5H	15	14.0	〃	87	350-350	80	1160			1265	1265	1465	845	1825	1830	530	680	760
C-07525-5	*18.5	17.2	〃	107	400-400	79	1390			-	1495	1695	-	2140	2680	-	1145	1245
C-1002-5	1.5	1.4	6.86	5.3	100-100	70	680			750	750	900	840	1170	1450	200	230	255
C-1003-5	2.2	2.0	〃	8.3	100-100	71	850			910	910	1060	870	1235	1550	280	355	405
C-1005-5	3.7	3.5	〃	15	150-150	73	850			940	940	1090	890	1255	1615	280	370	420
C-1007-5H	5.5	5.1	〃	23	200-200	76	850			960	960	1110	990	1345	1765	300	390	440
C-1010-5H	7.5	7.0	〃	32	200-200	77	1003			1075	1075	1275	955	1445	1855	390	490	540
C-1015-5H	11	10.3	〃	48	250-250	79	1003			1095	1095	1295	1080	1615	2040	420	520	570
C-1020-5H	15	14.0	〃	66	300-300	82	1003			1105	1105	1305	1130	1665	2135	430	530	580
C-1025-5H	18.5	17.2	〃	81	350-350	83	1160			1265	1265	1465	1185	2065	2240	605	755	835
C-1030-5H	22	20.5	〃	98	350-350	84	1390			1435	1435	1635	935	1895	2005	690	890	990
C-1040-5H	30	27.9	〃	135	450-450	85	1390			1495	1495	1695	975	1950	2130	710	910	1010
C-1050-5H	37	34.4	〃	166	500-500	85	1390			1495	1495	1695	1045	2015	2240	730	930	1030
C-1202-5	1.5	1.4	8.33	4.0	100-100	70	680			750	750	900	900	1230	1510	240	270	295
C-1203-5	2.2	2.0	〃	6.5	100-100	70	680			750	750	900	920	1260	1535	240	275	300
C-1205-5	3.7	3.5	〃	12	150-150	73	850			940	940	1090	850	1215	1575	280	370	420
C-1207-5H	5.5	5.1	〃	18	150-150	76	850			940	940	1090	945	1315	1675	300	390	440
C-1210-5H	7.5	7.0	〃	26	200-200	78	1003			1075	1075	1275	930	1420	1830	390	490	540
C-1215-5H	11	10.3	〃	39	250-250	79	1003			1095	1095	1295	1030	1565	1990	420	520	570
C-1220-5H	15	14.0	〃	54	250-250	80	1160			1245	1245	1445	1140	2025	2105	590	740	820
C-1225-5H	18.5	17.2	〃	67	300-300	81	1160			1265	1265	1465	1025	2050	2180	605	755	835
C-1230-5H	22	20.5	〃	80	350-350	84	1160			1265	1265	1465	1250	2110	2285	620	770	850
C-1240-5H	30	27.9	〃	110	400-400	85	1390			1495	1495	1695	960	1925	2065	710	910	1010
C-1250-5H	37	34.4	〃	136	450-450	86	1390			1495	1495	1695	1010	1990	2165	730	930	1030
C-1260-5H	45	41.9	〃	167	500-500	87	1390			1495	1495	1695	1040	2025	2225	790	990	1090
C-1502-5	1.5	1.4	9.81	3.4	100-100	70	680			750	750	900	875	1255	1485	240	270	295
C-1503-5	2.2	2.0	〃	5.5	100-100	71	680			750	750	900	925	1305	1540	240	275	300
C-1505-5	3.7	3.5	〃	9.9	150-150	74	850			940	940	1090	960	1350	1685	320	410	460
C-1507-5H	5.5	5.1	〃	16	150-150	77	850			940	940	1090	1115	1615	1845	340	430	480
C-1510-5H	7.5	7.0	〃	22	200-200	78	850			960	960	1110	1140	1640	1935	350	440	490
C-1515-5H	11	10.3	〃	33	200-200	80	1003			1075	1075	1275	1230	1760	2145	470	570	620
C-1520-5H	15	14.0	〃	46	250-250	81	1003			1095	1095	1295	1310	1840	2270	480	580	630
C-1525-5H	18.5	17.2	〃	57	300-300	82	1160			1265	1265	1465	1185	1860	2195	605	755	835
C-1530-5H	22	20.5	〃	68	300-300	82	1160			1265	1265	1465	1205	1880	2195	620	770	850
C-1540-5H	30	27.9	〃	94	350-350	86	1160			1265	1265	1465	1205	1880	2240	640	790	870
C-1550-5H	37	34.4	〃	116	400-400	87	1390			1495	1495	1695	995	1965	2105	730	930	1030
C-1560-5H	45	41.9	〃	143	450-450	88	1390			1495	1495	1695	1115	2000	2255	790	990	1090
C-1575-5H	55	51.2	〃	175	500-500	89	1390			1495	1495	1695	1180	2065	2370	810	1010	1110

記号 S = S O Hタイプ, H = 4 B O Hタイプ, B = 4 B O Bタイプの各寸法, 及び質量です。

回転速度 2900min⁻¹ *印 1450min⁻¹

S O Hタイプの場合, 0.75kW, 1.5kW用プロワには, 2.2kWの長軸モータを使用いたしますのでご注意ください。

50Hz 吐出使用

機種名	標準使用 モータ kW	軸動力 kW	静 圧 kPa	風 量 m ³ /min	口 径(A) 入口-出口	騒 音 dB(A) 1m	概 略 寸 法 mm									総 質 量 (約 kg)		
							巾		高 さ			長 さ				S	H	B
							S	H	S	H	B	S	H	B				
C-2003-5	2.2	2.0	13.7	3.6	100-100	70	680			750	750	900	940	1320	1555	330	365	390
C-2005-5	3.7	3.5	〃	6.8	100-100	73	680			750	750	900	1020	1410	1635	330	380	405
C-2007-5H	5.5	5.1	〃	11	150-150	74	680			770	770	920	1185	1685	1850	350	400	425
C-2010-5H	7.5	7.0	〃	15	150-150	77	850			940	940	1090	1190	1690	1940	400	490	540
C-2015-5H	11	10.3	〃	23	200-200	80	850			960	960	1110	1450	1980	2255	430	520	570
C-2020-5H	15	14.0	〃	35	200-200	81	1003			1075	1075	1275	1220	1750	2135	540	640	690
C-2025-5H	18.5	17.2	〃	41	250-250	82	1003			1095	1095	1295	1370	2045	2330	555	655	705
C-2030-5H	22	20.5	〃	49	250-250	84	1160			1245	1245	1445	1200	2060	2145	700	850	930
C-2040-5H	30	27.9	〃	68	300-300	85	1160			1265	1265	1465	1200	2060	2185	720	870	950
C-2050-5H	37	34.4	〃	84	350-350	86	1160			1265	1265	1465	1340	2160	2395	740	790	970
C-2060-5H	45	41.9	〃	102	400-400	87	1390			1495	1495	1695	1235	2155	2435	920	1120	1220
C-2075-5H	55	51.2	〃	126	400-400	87	1390			1495	1495	1695	1345	2200	2540	940	1140	1240
C-20100-5H	75	69.8	〃	172	500-500	88	1390			-	1745	1745	-	2280	2725	-	1190	1290
C-2505-5	3.7	3.5	16.6	5.2	100-100	74	680			-	-	900	-	-	1740	-	-	495
C-2507-5H	5.5	5.1	〃	8.5	100-100	75	680			-	-	900	-	-	1925	-	-	515
C-2510-5H	7.5	7.0	〃	12	150-150	77	850			940	940	1090	1160	1680	1910	450	540	590
C-2515-5H	11	10.3	〃	19	150-150	81	850			940	940	1090	1285	1815	2045	480	570	620
C-2520-5H	15	14.0	〃	26	200-200	82	1003			1075	1075	1275	1245	1775	2160	540	640	690
C-2525-5H	18.5	17.2	〃	33	200-200	83	1003			1075	1075	1295	1300	1975	2215	555	655	705
C-2530-5H	22	20.5	〃	40	250-250	83	1003			1095	1095	1295	1430	2105	2370	570	670	720
C-2540-5H	30	27.9	〃	56	300-300	84	1160			1265	1265	1465	1240	1915	2230	720	870	950
C-2550-5H	37	34.4	〃	69	300-300	85	1160			1265	1265	1465	1335	2010	2345	740	890	970
C-2560-5H	45	41.9	〃	84	350-350	86	1160			1265	1265	1465	1425	2100	2465	800	950	1030
C-2575-5H	55	51.2	〃	104	400-400	87	1390			1495	1495	1695	1445	2120	2640	1080	1280	1380
C-25100-5H	75	69.8	〃	142	450-450	88	1390			-	1745	1745	-	2325	2865	-	1330	1430
C-25125-5H	90	83.7	〃	170	500-500	89	1390			-	1745	1745	-	2435	3020	-	1440	1540
C-3005-5	3.7	3.5	20.6	4.0	100-100	72	680			-	-	900	-	-	1745	-	-	545
C-3007-5H	5.5	5.1	〃	6.8	100-100	74	680			-	-	900	-	-	1955	-	-	565
C-3010-5H	7.5	7.0	〃	10	150-150	76	850			-	940	1090	-	1760	1990	-	665	715
C-3015-5H	11	10.3	〃	15.5	150-150	79	850			-	940	1090	-	1865	2100	-	680	730
C-3020-5H	15	14.0	〃	22.5	200-200	82	850			-	960	1110	-	2040	2275	-	690	740
C-3025-5H	18.5	17.2	〃	29	200-200	83	850			-	960	1110	-	2095	2320	-	710	760
C-3030-5H	22	20.5	〃	33	200-200	83	1003			-	1075	1275	-	2075	2295	-	750	800
C-3040-5H	30	27.9	〃	46	250-250	85	1003			-	1095	1295	-	2210	2475	-	770	820
C-3050-5H	37	34.4	〃	57	300-300	86	1003			-	1105	1305	-	2340	2605	-	795	845
C-3060-5H	45	41.9	〃	71	300-300	87	1160			-	1265	1465	-	2165	2485	-	1050	1130
C-3075-5H	55	51.2	〃	85	350-350	88	1160			-	1265	1465	-	2170	2495	-	1070	1150
C-30100-5H	75	69.8	〃	120	400-400	89	1390			-	1745	1745	-	2225	2720	-	1330	1430
C-30125-5H	90	83.7	〃	147	450-450	90	1390			-	-	1745	-	-	2870	-	-	1540
C-30150-5H	110	102.3	〃	178	500-500	90	1390			-	-	1745	-	-	2970	-	-	1570
C-3505-5	3.7	3.5	24.0	3.2	100-100	72	680			-	-	900	-	-	1775	-	-	655
C-3507-5H	5.5	5.1	〃	5.5	100-100	74	680			-	-	900	-	-	1850	-	-	675
C-3510-5H	7.5	7.0	〃	8.0	100-100	75	680			-	-	900	-	-	1980	-	-	685
C-3515-5H	11	10.3	〃	13	150-150	78	850			-	-	1090	-	-	2260	-	-	790
C-3520-5H	15	14.0	〃	19	150-150	79	850			-	-	1090	-	-	2345	-	-	800
C-3525-5H	18.5	17.2	〃	25	200-200	80	850			-	-	1110	-	-	2520	-	-	815
C-3530-5H	22	20.5	〃	29	200-200	83	1003			-	-	1275	-	-	2355	-	-	880
C-3540-5H	30	27.9	〃	40	250-250	84	1003			-	-	1295	-	-	2500	-	-	900
C-3550-5H	37	34.4	〃	49	250-250	85	1003			-	-	1295	-	-	2645	-	-	920
C-3560-5H	45	41.9	〃	60	300-300	86	1003			-	-	1305	-	-	2750	-	-	990
C-3575-5H	55	51.2	〃	75	300-300	87	1160			-	-	1465	-	-	2495	-	-	1150
C-35100-5H	75	69.8	〃	101	400-400	89	1160			-	-	1515	-	-	2610	-	-	1210
C-35125-5H	90	83.7	〃	126	400-400	90	1390			-	-	1745	-	-	2675	-	-	1540
C-35150-5H	110	102.3	〃	153	450-450	91	1390			-	-	1745	-	-	2870	-	-	1570
C-35200-5H	150	139.5	〃	205	500-500	88	1390			-	-	1745	-	-	3090	-	-	1770

S O Hタイプの場合、0.75kW、1.5kW用ブロワには、2.2kWの長軸モータを使用いたしますのでご注意願います。

50Hz 吐出使用

機種名	標準使用 モータ kW	軸動力 kW	静 圧 kPa	風 量 m ³ /min	口 径(A) 入口-出口	騒 音 dB(A) 1m	概 略 寸 法 mm						総 質 量 (約 kg)					
							巾		高 さ		長 さ		B	BD				
							B	BD	B	BD	B	BD						
C-4007-HB	5.5	5.1	27.4	4.5	100-100	75												
C-4010-HB	7.5	7.0	〃	7.0	100-100	76			1100			900						570
C-4015-5H	11	10.3	〃	11.5	150-150	80	850			1090								850
C-4020-5H	15	14.0	〃	16	150-150	81	850			1090								860
C-4025-5H	18.5	17.2	〃	21	200-200	82	850			1110								875
C-4030-5H	22	20.5	〃	26	200-200	83	850			1110								890
C-4040-5H	30	27.9	〃	35.5	250-250	84	1003			1295								990
C-4050-5H	37	34.4	〃	43.5	250-250	85	1003			1295								1110
C-4060-5H	45	41.9	〃	53.5	250-250	87	1003			1295								1170
C-4075-5H	55	51.2	〃	66	300-300	88	1160			1465								1260
C-40100-5H	75	69.8	〃	89	350-350	89	1160			1515								1310
C-40125-5H	90	83.7	〃	109	400-400	90	1390			1745								1700
C-40150-5H	110	102.3	〃	136	450-450	90	1390			1745								1730
C-40200-5H	150	139.5	〃	184	500-500	92	1390			1745								2230
C-4507-HB	5.5	5.1	30.9	4.0	100-100	74			1100			900						670
C-4510-HB	7.5	7.0	〃	6.0	100-100	75			1100			900						680
C-4515-HB	11	10.3	〃	9.5	150-150	78			1145			920						710
C-4520-5H	15	14.0	〃	14.5	150-150	79	850			1090								990
C-4525-5H	18.5	17.2	〃	19	150-150	80	850			1090								1005
C-4530-5H	22	20.5	〃	23	200-200	81	850			1110								1020
C-4540-5H	30	27.9	〃	32	200-200	84	1003			1275								1090
C-4550-5H	37	34.4	〃	39	250-250	85	1003			1295								1110
C-4560-5H	45	41.9	〃	47.5	250-250	86	1003			1295								1170
C-4575-5H	55	51.2	〃	59	300-300	87	1003			1305								1190
C-45100-5H	75	69.8	〃	80	350-350	89	1160			1515								1310
C-45125-5H	90	83.7	〃	97	350-350	90	1160			1515								1420
C-45150-5H	110	102.3	〃	121	400-400	91	1390			1745								1730
C-45200-5H	150	139.5	〃	164	500-500	91	1390			1745								2230
C-5007-HB	5.5	5.1	34.3	3.5	100-100	75			1100			900						720
C-5010-HB	7.5	7.0	〃	5.0	100-100	75			1100			900						740
C-5015-HB	11	10.3	〃	8.5	100-100	78			1145			900						770
C-5020-5H	15	14.0	〃	12	150-150	80	850			1090								1060
C-5025-5H	18.5	17.2	〃	16	150-150	81	850			1090								1075
C-5030-5H	22	20.5	〃	21	200-200	82	850			1110								1090
C-5040-5H	30	27.9	〃	29	200-200	84	850			1110								1110
C-5050-5H	37	34.4	〃	35	200-200	85	1003			1275								1110
C-5060-5H	45	41.9	〃	43	250-250	85	1003			1295								1170
C-5075-5H	55	51.2	〃	53.5	250-250	88	1003			1295								1190
C-50100-5H	75	69.8	〃	73	300-300	89	1160			1515								1440
C-50125-5H	90	83.7	〃	87	350-350	90	1160			1515								1550
C-50150-5H	110	102.3	〃	108	400-400	91	1160			1515								1595
C-50200-5H	150	139.5	〃	148	450-450	92	1390			1745								2230
C-5510-HB	7.5	7.0	37.7	4.5	100-100	75			1100			900						830
C-5515-HB	11	10.3	〃	7.5	100-100	77			1145			900						860
C-5520-5H	15	14.0	〃	11.5	150-150	79	850			1090								1200
C-5525-5H	18.5	17.2	〃	15	150-150	80	850			1090								1215
C-5530-5H	22	20.5	〃	18	150-150	81	850			1090								1230
C-5540-5H	30	27.9	〃	26.5	200-200	82	850			1110								1250
C-5550-5H	37	34.4	〃	32	200-200	84	1003			1275								1210
C-5560-5H	45	41.9	〃	39	250-250	85	1003			1295								1270
C-5575-5H	55	51.2	〃	48.5	250-250	86	1003			1295								1290
C-55100-5H	75	69.8	〃	67	300-300	89	1003			1305								1350
C-55125-5H	90	83.7	〃	80	350-350	90	1160			1515								1550
C-55150-5H	110	102.3	〃	98	350-350	91	1160			1515								1580
C-55200-5H	150	139.5	〃	134	400-400	92	1390			1745								2410
C-6010-HB	7.5	7.0	41.2	4.0	100-100	77			1100			900						830
C-6015-HB	11	10.3	〃	6.5	100-100	79			1145			900						860
C-6020-HB	15	14.0	〃	10	150-150	81			1290			1140						910
C-6025-HB	18.5	17.2	〃	13	150-150	82			1290			1140						925
C-6030-HB	22	20.5	〃	16	150-150	83			1345			1140						940
C-6040-5H	30	27.9	〃	24	200-200	84	850			1110								1255
C-6050-5H	37	34.4	〃	29.5	200-200	85	1003			1275								1310
C-6060-5H	45	41.9	〃	36	250-250	86	1003			1295								1370
C-6075-5H	55	51.2	〃	44.5	250-250	87	1003			1295								1390
C-60100-5H	75	69.8	〃	61	300-300	90	1003			1355								1440
C-60125-5H	90	83.7	〃	74	300-300	90	1160			1515								1690
C-60150-5H	110	102.3	〃	90	350-350	91	1160			1515								1720
C-60200-5H	150	139.5	〃	124	400-400	96	1390			1745								2410

記 号 B = 4 B O Bタイプ, BD = 4 B O Bベルト駆動タイプの各寸法, 及び質量です。
 回転速度 2900min⁻¹ ただし, ベルト駆動タイプは 3500min⁻¹。

50Hz 吐出使用

機種名	標準使用 モータ kW	軸動力 kW	静 圧 kPa	風 量 m ³ /min	口 径(A) 入口-出口	騒 音 dB(A) 1m	概 略 寸 法 mm						総 質 量 (約 kg)		
							巾		高 さ		長 さ		B	BD	
							B	BD	B	BD	B	BD			
C-6520-HB	15	14.0	44.6	9.0	100-100	80		1290		1110		1780		1040	
C-6525-HB	18.5	17.2	〃	11.5	150-150	81		1290		1140		1780		1055	
C-6530-HB	22	20.5	〃	14	150-150	82		1345		1140		1910		1070	
C-6540-5H	30	27.9	〃	22	200-200	83	850		1110			2690		1255	
C-6550-5H	37	34.4	〃	28	200-200	84	1003		1275			2615		1410	
C-6560-5H	45	41.9	〃	34	200-200	85	1003		1275			2665		1470	
C-6575-5H	55	51.2	〃	41.5	250-250	86	1003		1295			2900		1490	
C-65100-5H	75	69.8	〃	57	300-300	87	1003		1305			3010		1540	
C-65125-5H	90	83.7	〃	69	300-300	90	1160		1515			3270		1690	
C-65150-5H	110	102.3	〃	84	350-350	91	1160		1515			3320		1720	
C-65200-5H	150	139.5	〃	114	400-400	93	1160		1515			3570		1920	
C-7020-HB	15	14.0	48.0	8.5	100-100	79		1290		1110		1780		1040	
C-7025-HB	18.5	17.2	〃	10.5	150-150	82		1290		1140		1815		1055	
C-7030-HB	22	20.5	〃	13	150-150	83		1345		1140		1815		1070	
C-7040-HB	30	27.9	〃	20	150-150	83		1345		1140		1890		1095	
C-7050-5H	37	34.4	〃	25	200-200	85	1003		1275			2750		1510	
C-7060-5H	45	41.9	〃	32	200-200	85	1003		1275			2870		1570	
C-7075-5H	55	51.2	〃	39	250-250	86	1003		1295			2925		1590	
C-70100-5H	75	69.8	〃	53.5	250-250	88	1003		1295			2975		1650	
C-70125-5H	90	83.7	〃	64	300-300	89	1160		1515			3025		1690	
C-70150-5H	110	102.3	〃	78	350-350	90	1160		1515			3150		1720	
C-70200-5H	150	139.5	〃	107	400-400	93	1160		1515			3310		1920	
C-7520-HB	15	14.0	51.5	8.0	100-100	81		1290		1110		1730		1110	
C-7525-HB	18.5	17.2	〃	9.5	150-150	82		1290		1140		1820		1125	
C-7530-HB	22	20.5	〃	12	150-150	83		1345		1140		1885		1140	
C-7540-HB	30	27.9	〃	18.5	150-150	84		1345		1140		1910		1160	
C-7550-5H	37	34.4	〃	23.5	200-200	83	1003		1275			2700		1510	
C-7560-5H	45	41.9	〃	29	200-200	84	1003		1275			2820		1570	
C-7575-5H	55	51.2	〃	36	250-250	86	1003		1295			2970		1590	
C-75100-5H	75	69.8	〃	50	250-250	88	1003		1295			3015		1650	
C-75125-5H	90	83.7	〃	61	300-300	89	1003		1305			3245		1760	
C-75150-5H	110	102.3	〃	74	300-300	90	1160		1515			3220		1860	
C-75200-5H	150	139.5	〃	101	350-350	93	1160		1515			3615		2360	
C-8025-HB	18.5	17.2	54.9	9.0	100-100	82		1290		1110		1875		1125	
C-8030-HB	22	20.5	〃	11.5	150-150	83		1345		1140		1995		1140	
C-8040-HB	30	27.9	〃	17	150-150	85		1345		1140		1995		1160	
C-8050-HB	37	34.4	〃	22	200-200	85		1415		1160		2030		1180	
C-8060-HB	45	41.9	〃	28	200-200	86		1485		1160		2165		1240	
C-8075-5H	55	51.2	〃	33	200-200	86	1003		1275			3010		1595	
C-80100-5H	75	69.8	〃	47	250-250	87	1003		1295			3055		1655	
C-80125-5H	90	83.7	〃	57	300-300	90	1003		1305			3285		1765	
C-80150-5H	110	102.3	〃	70	300-300	91	1160		1515			3260		1860	
C-80200-5H	150	139.5	〃	96	350-350	92	1160		1515			3625		2360	
C-8530-HB	22	20.5	58.3	10	150-150	82		1345		1140		2030		1210	
C-8540-HB	30	27.9	〃	15.5	150-150	84		1345		1140		2035		1230	
C-8550-HB	37	34.4	〃	20.5	200-200	85		1415		1140		2075		1250	
C-8560-HB	45	41.9	〃	26.5	200-200	86		1485		1160		2135		1310	
C-8575-HB	55	51.2	〃	32	200-200	88		1690		1275		2135		1440	
C-85100-5H	75	69.8	〃	44	250-250	88	1003		1295			3060		1655	
C-85125-5H	90	83.7	〃	54	250-250	89	1003		1295			3295		1765	
C-85150-5H	110	102.3	〃	66	300-300	91	1160		1515			3240		2010	
C-85200-5H	150	139.5	〃	90	350-350	92	1160		1515			3595		2510	
C-9040-HB	30	27.9	61.8	14.5	150-150	83		1345		1140		2095		1300	
C-9050-HB	37	34.4	〃	19.5	150-150	84		1415		1140		2130		1320	
C-9060-HB	45	41.9	〃	24.5	200-200	85		1485		1160		2335		1380	
C-9075-HB	55	51.2	〃	31	200-200	87		1535		1160		2415		1400	
C-90100-5H	75	69.8	〃	42	250-250	87	1003		1295			3105		1665	
C-90125-5H	90	83.7	〃	51	250-250	88	1003		1295			3340		1780	
C-90150-5H	110	102.3	〃	63	300-300	90	1160		1515			3250		2010	
C-90200-5H	150	139.5	〃	86	350-350	92	1160		1515			3705		2510	
C-9560-HB	45	41.9	65.2	22.5	200-200	86		1485		1160		2390		1390	
C-9575-HB	55	51.2	〃	30	200-200	87		1535		1160		2475		1420	
C-95100-5H	75	69.8	〃	39	250-250	88	1003		1295			3110		1665	
C-95125-5H	90	83.7	〃	48	250-250	89	1003		1295			3350		1785	
C-95150-5H	110	102.3	〃	60	300-300	90	1160		1515			3400		2010	
C-95200-5H	150	139.5	〃	82	350-350	91	1160		1515			3635		2510	
C-10060-HB	45	41.9	68.6	21	200-200	86		1485		1160		2450		1410	
C-10075-HB	55	51.2	〃	28	200-200	87		1535		1160		2530		1440	
C-100100-5H	75	69.8	〃	37	200-200	88	1003		1275			3130		1670	
C-100125-5H	90	83.7	〃	45	250-250	89	1003		1295			3350		1790	
C-100150-5H	110	102.3	〃	57	300-300	91	1160		1515			3410		2160	
C-100200-5H	150	139.5	〃	79	350-350	92	1160		1515			3665		2660	

60Hz 吸込使用

機種名	標準使用 モータ kW	軸動力 kW	静圧 kPa	吸込口 風量 m ³ /min	口径(A) 入口-出口	騒音 dB(A) 1m	概略寸法 mm									総質量 (約 kg)		
							巾			高さ			長さ			S	H	B
							S	H	B	S	H	B	S	H	B			
C-20×02	1.5	1.4	-6.86	5.0	100-100	70	680		750	750	900	780	1130	1470	100	190	210	
C-20×03	2.2	2.0	〃	8.0	100-100	72	680		750	750	900	810	1180	1525	160	195	220	
C-20×05	3.7	3.5	〃	15	150-150	74	850		940	940	1090	800	1165	1525	240	330	380	
C-20×07	5.5	5.1	〃	24	200-200	76	850		960	960	1110	915	1285	1690	260	350	400	
C-20×10	7.5	7.0	〃	32	200-200	77	850		960	960	1110	985	1485	1780	270	360	410	
C-20×15	11	10.3	〃	47	250-250	81	1003		1095	1095	1295	870	1435	1780	420	520	570	
C-20×20	15	14.0	〃	65	300-300	82	1003		1105	1105	1305	880	1445	1845	430	530	580	
C-20×25	18.5	17.2	〃	83	350-350	83	1160		1265	1265	1465	900	1865	1885	545	695	775	
C-20×30	22	20.5	〃	98	350-350	83	1160		1265	1265	1465	915	1890	1945	560	710	790	
C-20×40	30	27.9	〃	137	450-450	85	1160		1265	1265	1465	920	1895	2045	580	730	810	
C-25×03	2.2	2.0	-8.33	6.5	100-100	73	680		750	750	900	955	1335	1595	180	215	245	
C-25×05	3.7	3.5	〃	12	150-150	75	850		940	940	1090	800	1165	1525	240	330	380	
C-25×07	5.5	5.1	〃	18.5	150-150	76	850		940	940	1090	805	1205	1565	260	350	400	
C-25×10	7.5	7.0	〃	27	200-200	77	850		960	960	1110	875	1275	1680	270	360	410	
C-25×15	11	10.3	〃	39	250-250	81	1003		1095	1095	1295	815	1385	1775	420	520	570	
C-25×20	15	14.0	〃	55	250-250	82	1160		1245	1245	1445	840	1780	1735	530	680	760	
C-25×25	18.5	17.2	〃	69	300-300	83	1160		1265	1265	1465	900	1850	1840	545	695	775	
C-25×30	22	20.5	〃	81	350-350	84	1160		1265	1265	1465	905	1865	1890	560	710	790	
C-25×40	30	27.9	〃	111	400-400	85	1160		1265	1265	1465	920	1895	1945	580	730	810	
C-25×50	37	34.4	〃	139	450-450	86	1390		1495	1495	1695	1025	1990	2180	730	930	1030	
C-30×03	2.2	2.0	-9.81	5.0	100-100	72	680		750	750	900	985	1365	1725	200	235	260	
C-30×05	3.7	3.5	〃	10	150-150	75	850		940	940	1090	970	1360	1710	280	370	420	
C-30×07	5.5	5.1	〃	16.5	150-150	77	850		940	940	1090	1025	1525	1760	300	390	440	
C-30×10	7.5	7.0	〃	23	200-200	78	850		960	960	1110	1145	1645	1985	310	400	450	
C-30×15	11	10.3	〃	33	200-200	79	1003		1075	1075	1275	995	1530	1910	420	520	570	
C-30×20	15	14.0	〃	47	250-250	81	1003		1095	1095	1295	1040	1580	2005	430	530	580	
C-30×25	18.5	17.2	〃	58	300-300	81	1160		1265	1265	1465	975	1850	1915	605	755	835	
C-30×30	22	20.5	〃	69	300-300	82	1160		1265	1265	1465	975	1850	1915	620	770	850	
C-30×40	30	27.9	〃	96	350-350	83	1160		1265	1265	1465	1010	1875	1995	640	790	870	
C-30×50	37	34.4	〃	116	400-400	87	1390		1495	1495	1695	995	1965	2105	860	1060	1160	
C-40×05	3.7	3.5	-13.7	6.0	100-100	74	680		750	750	900	965	1355	1580	290	340	365	
C-40×07	5.5	5.1	〃	10	150-150	75	680		770	770	920	1195	1695	1860	310	360	385	
C-40×10	7.5	7.0	〃	15	150-150	78	850		940	940	1090	1045	1545	1795	350	440	490	
C-40×15	11	10.3	〃	25	200-200	80	850		960	960	1110	1345	1875	2150	380	370	520	
C-40×20	15	14.0	〃	33	200-200	82	1003		1075	1075	1275	1245	1775	2160	480	580	630	
C-40×25	18.5	17.2	〃	41	250-250	83	1003		1095	1095	1295	1290	1965	2250	495	595	645	
C-40×30	22	20.5	〃	50	250-250	83	1160		1245	1245	1445	1125	1800	2070	620	770	850	
C-40×40	30	27.9	〃	68	300-300	85	1160		1265	1265	1465	1230	1905	2220	640	790	870	
C-40×50	37	34.4	〃	84	350-350	85	1160		1265	1265	1465	1295	1970	2350	660	810	890	
C-40×60	45	41.9	〃	105	400-400	86	1390		1495	1495	1695	1225	1900	2425	920	1120	1220	
C-40×75	55	51.2	〃	128	400-400	87	1390		1495	1495	1695	1355	2270	2550	940	1140	1240	
C-50×05	3.7	3.5	-16.6	5.0	100-100	73	680		750	750	900	1050	1440	1665	330	380	405	
C-50×07	5.5	5.1	〃	8.0	100-100	75	680		750	750	900	1145	1645	1765	350	400	425	
C-50×10	7.5	7.0	〃	12.5	150-150	77	850		940	940	1090	960	1465	1715	400	490	540	
C-50×15	11	10.3	〃	20	150-150	79	850		940	940	1090	1195	1725	1955	430	520	570	
C-50×20	15	14.0	〃	28	200-200	80	850		960	960	1110	1330	1860	2135	440	530	580	
C-50×25	18.5	17.2	〃	35	200-200	82	1003		1075	1075	1275	1270	1805	2185	555	655	705	
C-50×30	22	20.5	〃	42	250-250	83	1003		1095	1095	1295	1390	2045	2330	570	670	720	
C-50×40	30	27.9	〃	56	300-300	85	1003		1105	1105	1305	1510	2205	2475	600	700	750	
C-50×50	37	34.4	〃	70	300-300	86	1160		1265	1265	1465	1200	1875	2210	660	810	890	
C-50×60	45	41.9	〃	85	350-350	87	1160		1265	1265	1465	1285	1960	2325	720	870	950	
C-50×75	55	51.2	〃	108	400-400	87	1160		-	1315	1515	-	2045	2440	-	950	1030	
C-50×100	75	69.8	〃	147	450-450	89	1390		-	-	1745	-	-	2605	-	-	1290	
C-60×07	5.5	5.1	-20.6	6.0	100-100	75	680		-	-	900	-	-	1770	-	-	515	
C-60×10	7.5	7.0	〃	9.5	150-150	77	850		-	940	1090	-	1580	1830	-	600	650	
C-60×15	11	10.3	〃	15	150-150	79	850		-	940	1090	-	1720	1950	-	630	680	
C-60×20	15	14.0	〃	22	200-200	80	850		-	960	1110	-	1885	2160	-	640	690	
C-60×25	18.5	17.2	〃	28	200-200	83	850		-	960	1110	-	2120	2250	-	655	705	
C-60×30	22	20.5	〃	33	200-200	83	1003		1075	1075	1275	1335	1920	2230	570	670	720	
C-60×40	30	27.9	〃	47	250-250	84	1003		1095	1095	1295	1450	2125	2390	590	690	740	
C-60×50	37	34.4	〃	58	300-300	86	1003		1105	1105	1305	1565	2320	2540	650	750	800	
C-60×60	45	41.9	〃	70	300-300	86	1160		1265	1265	1465	1330	2005	2325	800	950	1030	
C-60×75	55	51.2	〃	87	350-350	87	1160		1265	1265	1465	1405	2095	2440	820	970	1050	
C-60×100	75	69.8	〃	122	400-400	89	1390		-	1745	1745	-	2200	2695	-	1330	1430	

記号 S=S O Hタイプ、H=4 B O Hタイプ、B=4 B O Bタイプの各寸法、及び質量です。

回転速度 3500min⁻¹

S O Hタイプの場合、0.75kW、1.5kW用プロワには、2.2kWの長軸モータを使用いたしますのでご注意願います。

60Hz 吸込使用

機種名	標準使用 モータ kW	軸動力 kW	静圧 kPa	吸込口 風量 m ³ /min	口径(A) 入口-出口	騒音 dB(A) 1m	概略寸法 mm						総質量 (約 kg)				
							巾		高さ		長さ		B				
							B		B		B		B		B		
C-70×07	5.5	5.1	-24.0	5.0	100-100	74	680		900			1870			565		
C-70×10	7.5	7.0	〃	7.5	100-100	75	680		900			2005			575		
C-70×15	11	10.3	〃	12	150-150	80	850		1090			2065			730		
C-70×20	15	14.0	〃	19	150-150	81	850		1090			2185			740		
C-70×25	18.5	17.2	〃	24	200-200	82	850		1110			2335			755		
C-70×30	22	20.5	〃	29	200-200	83	1003		1275			2335			880		
C-70×40	30	27.9	〃	40	250-250	84	1003		1295			2385			900		
C-70×50	37	34.4	〃	50	250-250	85	1003		1295			2525			920		
C-70×60	45	41.9	〃	62	300-300	87	1003		1305			2665			1000		
C-70×75	55	51.2	〃	76	300-300	88	1160		1465			2520			1150		
C-70×100	75	69.8	〃	104	350-350	89	1160		1515			2710			1210		
C-70×125	90	83.7	〃	127	400-400	90	1390		1745			2655			1700		
C-80×07	5.5	5.1	-27.4	4.2	100-100	73	680		900			1900			675		
C-80×10	7.5	7.0	〃	6.5	100-100	75	680		900			2115			685		
C-80×15	11	10.3	〃	10.5	150-150	78	850		1090			2125			790		
C-80×20	15	14.0	〃	16.5	150-150	79	850		1090			2265			800		
C-80×25	18.5	17.2	〃	21	150-150	80	850		1090			2320			815		
C-80×30	22	20.5	〃	26	200-200	81	850		1110			2470			830		
C-80×40	30	27.9	〃	35	200-200	83	1003		1275			2290			990		
C-80×50	37	34.4	〃	44	250-250	84	1003		1295			2535			1010		
C-80×60	45	41.9	〃	55	250-250	85	1003		1295			2630			1070		
C-80×75	55	51.2	〃	67	300-300	87	1003		1305			2725			1150		
C-80×100	75	69.8	〃	92	350-350	88	1160		1515			2650			1310		
C-80×125	90	83.7	〃	112	400-400	90	1160		1515			2700			1340		
C-80×150	110	102.3	〃	138	400-400	91	1390		1745			2755			1730		
C-90×10	7.5	7.0	-30.9	5.3	100-100	75	680		900			2355			785		
C-90×15	11	10.3	〃	9.4	150-150	78	850		1090			2205			910		
C-90×20	15	14.0	〃	13.5	150-150	79	850		1090			2305			920		
C-90×25	18.5	17.2	〃	18.5	150-150	80	850		1090			2470			935		
C-90×30	22	20.5	〃	23	200-200	82	850		1110			2640			950		
C-90×40	30	27.9	〃	32	200-200	83	1003		1275			2390			990		
C-90×50	37	34.4	〃	40	250-250	84	1003		1295			2710			1010		
C-90×60	45	41.9	〃	49	250-250	86	1003		1295			2715			1070		
C-90×75	55	51.2	〃	59	300-300	87	1003		1305			2775			1200		
C-90×100	75	69.8	〃	82	350-350	88	1160		1515			2745			1310		
C-90×125	90	83.7	〃	98	350-350	89	1160		1515			2880			1420		
C-90×150	110	102.3	〃	122	400-400	90	1160		1515			3220			1450		
C-100×15	11	10.3	-34.3	8.3	100-100	76	850		1060			2260			1050		
C-100×20	15	14.0	〃	12	150-150	78	850		1090			2400			1060		
C-100×25	18.5	17.2	〃	16	150-150	79	850		1090			2540			1075		
C-100×30	22	20.5	〃	20	150-150	81	850		1090			2555			1090		
C-100×40	30	27.9	〃	30	200-200	82	850		1110			2785			1110		
C-100×50	37	34.4	〃	36	200-200	83	1003		1275			2535			1210		
C-100×60	45	41.9	〃	44	250-250	84	1003		1295			2580			1270		
C-100×75	55	51.2	〃	54	250-250	86	1003		1295			2755			1290		
C-100×100	75	69.8	〃	74	300-300	87	1160		1515			2620			1440		
C-100×125	90	83.7	〃	89	350-350	88	1160		1515			2805			1550		
C-100×150	110	102.3	〃	110	400-400	89	1160		1515			2925			1580		
C-110×20	15	14.0	-37.7	11	150-150	78	850		1090			2400			1130		
C-110×25	18.5	17.2	〃	14	150-150	79	850		1090			2580			1145		
C-110×30	22	20.5	〃	19	150-150	79	850		1090			2750			1160		
C-110×40	30	27.9	〃	27	200-200	82	850		1110			2955			1180		
C-110×50	37	34.4	〃	32	200-200	83	1003		1275			2605			1310		
C-110×60	45	41.9	〃	41	250-250	84	1003		1295			2765			1370		
C-110×75	55	51.2	〃	50	250-250	85	1003		1295			2920			1390		
C-110×100	75	69.8	〃	69	300-300	87	1160		1515			2825			1580		
C-110×125	90	83.7	〃	83	350-350	88	1160		1515			3080			1690		
C-110×150	110	102.3	〃	104	350-350	89	1160		1515			3195			1720		
C-120×30	22	20.5	-41.2	15	150-150	79	850		1090			2900			1180		
C-120×40	30	27.9	〃	23	200-200	80	850		1110			2970			1350		
C-120×50	37	34.4	〃	30	200-200	82	1003		1275			2720			1510		
C-120×60	45	41.9	〃	37	200-200	83	1003		1275			2765			1570		
C-120×75	55	51.2	〃	46	250-250	84	1003		1295			2995			1590		
C-120×100	75	69.8	〃	63	300-300	86	1160		1515			2750			1580		
C-120×125	90	83.7	〃	77	300-300	87	1160		1515			3020			1690		
C-120×150	110	102.3	〃	95	350-350	88	1160		1515			3090			1720		

50Hz 吸込使用

機種名	標準使用 モータ kW	軸動力 kW	静圧 kPa	吸込口 風量 m ³ /min	口径(A) 入口-出口	騒音 dB(A) 1m	概略寸法 mm									総質量 (約 kg)		
							巾			高さ			長さ			S	H	B
							S	H	B	S	H	B	S	H	B			
C-20×02-5	1.5	1.4	-6.86	5.0	100-100	70	680		750	750	900	840	1170	1450	200	230	255	
C-20×03-5	2.2	2.0	〃	8.0	100-100	71	850		910	910	1060	870	1235	1550	280	355	405	
C-20×05-5	3.7	3.5	〃	15	150-150	73	850		940	940	1090	890	1255	1615	280	370	420	
C-20×07-5	5.5	5.1	〃	24	200-200	76	850		960	960	1110	990	1345	1745	300	390	440	
C-20×10-5	7.5	7.0	〃	32	200-200	76	1003		1075	1075	1275	955	1445	1855	390	490	540	
C-20×15-5	11	10.3	〃	47	250-250	78	1003		1095	1095	1275	1080	1615	2090	420	520	570	
C-20×20-5	15	14.0	〃	65	300-300	79	1003		1105	1105	1305	1130	1665	2195	430	530	580	
C-20×25-5	18.5	17.2	〃	83	350-350	82	1160		1265	1265	1465	1185	2065	2240	605	755	835	
C-20×30-5	22	20.5	〃	98	350-350	83	1390		1435	1435	1635	935	1920	2005	690	890	990	
C-20×40-5	30	27.9	〃	137	450-450	84	1390		1495	1495	1695	960	1950	2110	710	910	1010	
C-25×03-5	2.2	2.0	-8.33	6.5	100-100	70	680		750	750	900	920	1260	1605	240	275	300	
C-25×05-5	3.7	3.5	〃	12	150-150	72	850		940	940	1090	950	1315	1675	320	410	460	
C-25×07-5	5.5	5.1	〃	18.5	150-150	76	850		940	940	1090	960	1460	1815	340	430	480	
C-25×10-5	7.5	7.0	〃	27	200-200	77	1003		1075	1075	1275	930	1420	1830	390	490	540	
C-25×15-5	11	10.3	〃	39	250-250	79	1003		1095	1095	1295	1030	1565	2065	420	520	570	
C-25×20-5	15	14.0	〃	55	250-250	80	1160		1245	1245	1445	1140	2025	2105	590	740	820	
C-25×25-5	18.5	17.2	〃	69	300-300	81	1160		1265	1265	1465	1025	2050	2230	605	755	835	
C-25×30-5	22	20.5	〃	81	350-350	84	1160		1265	1265	1465	1250	2110	2310	620	770	850	
C-25×40-5	30	27.9	〃	111	400-400	85	1390		1495	1495	1695	940	1925	2050	840	1040	1140	
C-25×50-5	37	34.4	〃	139	450-450	86	1390		1495	1495	1695	1010	1990	2165	860	1060	1160	
C-30×03-5	2.2	2.0	-9.81	5.0	100-100	72	680		750	750	900	1005	1380	1620	290	325	350	
C-30×05-5	3.7	3.5	〃	10	150-150	75	850		940	940	1090	965	1355	1690	320	410	460	
C-30×07-5	5.5	5.1	〃	16.5	150-150	77	850		940	940	1090	1100	1600	1830	340	430	480	
C-30×10-5	7.5	7.0	〃	23	200-200	78	850		960	960	1110	1200	1700	1995	350	440	490	
C-30×15-5	11	10.3	〃	33	200-200	79	1003		1075	1075	1275	1230	1760	2145	470	570	620	
C-30×20-5	15	14.0	〃	47	250-250	80	1003		1095	1095	1295	1345	1875	2305	480	580	630	
C-30×25-5	18.5	17.2	〃	58	300-300	81	1160		1265	1265	1465	1185	1860	2195	605	755	835	
C-30×30-5	22	20.5	〃	69	300-300	82	1160		1265	1265	1465	1275	1950	2265	620	770	850	
C-30×40-5	30	27.9	〃	96	350-350	83	1160		1265	1265	1465	1350	2025	2385	640	790	870	
C-30×50-5	37	34.4	〃	116	400-400	84	1390		1495	1495	1695	1360	2035	2575	860	1060	1160	
C-40×05-5	3.7	3.5	-13.7	6.0	100-100	73	680		750	750	900	1175	1565	1790	380	430	455	
C-40×07-5	5.5	5.1	〃	10	150-150	74	850		940	940	1090	1050	1520	1800	390	460	510	
C-40×10-5	7.5	7.0	〃	15	150-150	76	850		940	940	1090	1220	1720	1970	400	490	540	
C-40×15-5	11	10.3	〃	25	200-200	79	850		960	960	1110	1390	1920	2195	430	520	570	
C-40×20-5	15	14.0	〃	33	200-200	81	1003		1075	1075	1275	1250	1780	2165	540	640	690	
C-40×25-5	18.5	17.2	〃	41	250-250	82	1003		1095	1095	1295	1405	2080	2365	555	655	705	
C-40×30-5	22	20.5	〃	50	250-250	83	1160		1245	1245	1445	1400	2075	2345	700	850	930	
C-40×40-5	30	27.9	〃	68	300-300	83	1160		1265	1265	1465	1550	2225	2540	720	870	950	
C-40×50-5	37	34.4	〃	84	350-350	85	1160		1265	1265	1465	1730	2405	2785	740	890	970	
C-40×60-5	45	41.9	〃	105	400-400	86	1390		1495	1495	1695	1230	2150	2430	920	1120	1220	
C-40×75-5	55	51.2	〃	128	400-400	87	1390		1495	1495	1695	1355	2190	2550	940	1140	1240	
C-50×05-5	3.7	3.5	-16.6	5.0	100-100	72	680		-	-	900	-	-	1855	-	-	495	
C-50×07-5	5.5	5.1	〃	8.0	100-100	74	680		-	-	900	-	-	1875	-	-	515	
C-50×10-5	7.5	7.0	〃	12.5	150-150	76	850		-	-	1090	-	-	2000	-	-	650	
C-50×15-5	11	10.3	〃	20	150-150	78	850		-	-	1090	-	-	2130	-	-	730	
C-50×20-5	15	14.0	〃	28	200-200	81	850		-	-	1110	-	-	2320	-	-	740	
C-50×25-5	18.5	17.2	〃	35	200-200	82	1003		-	1075	1275	-	2075	2315	-	735	785	
C-50×30-5	22	20.5	〃	42	250-250	83	1003		-	1095	1295	-	2225	2490	-	750	800	
C-50×40-5	30	27.9	〃	56	300-300	84	1003		-	1105	1305	-	2340	2605	-	795	845	
C-50×50-5	37	34.4	〃	70	300-300	85	1160		-	1265	1465	-	2350	2685	-	990	1070	
C-50×60-5	45	41.9	〃	85	350-350	85	1160		-	1265	1465	-	2520	2885	-	1050	1130	
C-50×75-5	55	51.2	〃	108	400-400	86	1160		-	1315	1515	-	2690	3085	-	1110	1190	
C-50×100-5	75	69.8	〃	147	450-450	87	1390		-	1745	1745	-	2275	2815	-	1330	1430	
C-60×07-5	5.5	5.1	-20.6	6.0	100-100	73	680		-	-	900	-	-	2070	-	-	725	
C-60×10-5	7.5	7.0	〃	9.5	150-150	74	680		-	-	920	-	-	2285	-	-	735	
C-60×15-5	11	10.3	〃	15	150-150	77	850		-	-	1090	-	-	2270	-	-	790	
C-60×20-5	15	14.0	〃	22	200-200	78	850		-	-	1110	-	-	2365	-	-	800	
C-60×25-5	18.5	17.2	〃	28	200-200	81	1003		-	-	1275	-	-	2255	-	-	865	
C-60×30-5	22	20.5	〃	33	200-200	81	1003		-	-	1275	-	-	2280	-	-	880	
C-60×40-5	30	27.9	〃	47	250-250	83	1003		-	-	1295	-	-	2605	-	-	900	
C-60×50-5	37	34.4	〃	58	300-300	84	1003		-	-	1305	-	-	2930	-	-	1100	
C-60×60-5	45	41.9	〃	70	300-300	85	1160		-	-	1465	-	-	2425	-	-	1240	
C-60×75-5	55	51.2	〃	87	350-350	86	1160		-	-	1465	-	-	2580	-	-	1260	
C-60×100-5	75	69.8	〃	122	400-400	87	1390		-	-	1745	-	-	2780	-	-	1590	

記号 S=S O Hタイプ、H=4 B O Hタイプ、B=4 B O Bタイプ、BD=4 B O Bベルト駆動タイプの各寸法、及び質量です。
 回転速度 2900min⁻¹ ただし、ベルト駆動タイプは3500min⁻¹。
 S O Hタイプの場合、0.75kW、1.5kW用プロワには、2.2kWの長軸モータを使用いたしますのでご注意願います。

50Hz 吸込使用

機種名	標準使用 モータ kW	軸動力 kW	静圧 kPa	吸込口 風量 m ³ /min	口径(A) 入口-出口	騒音 dB(A) 1m	概略寸法 mm						総質量 (約 kg)	
							巾		高さ		長さ		B	BD
							B	BD	B	BD	B	BD		
C-70×07-B	5.5	5.1	-24.0	5.0	100-100	74	-	1100	-	950	-	1450	-	610
C-70×10-B	7.5	7.0	〃	7.5	100-100	75	-	1100	-	950	-	1550	-	620
C-70×15-5	11	10.3	〃	12	150-150	76	850	-	1090	-	2270	-	910	
C-70×20-5	15	14.0	〃	19	150-150	77	850	-	1090	-	2430	-	920	
C-70×25-5	18.5	17.2	〃	24	200-200	81	850	-	1110	-	2575	-	935	
C-70×30-5	22	20.5	〃	29	200-200	81	1003	-	1275	-	2365	-	1070	
C-70×40-5	30	27.9	〃	40	250-250	83	1003	-	1295	-	2700	-	1090	
C-70×50-5	37	34.4	〃	50	250-250	84	1003	-	1295	-	2885	-	1110	
C-70×60-5	45	41.9	〃	62	300-300	85	1003	-	1305	-	3070	-	1170	
C-70×75-5	55	51.2	〃	76	300-300	86	1160	-	1465	-	2730	-	1260	
C-70×100-5	75	69.8	〃	104	350-350	87	1160	-	1515	-	2980	-	1370	
C-70×125-5	90	83.7	〃	127	400-400	88	1390	-	1745	-	2795	-	1880	
C-80×07-B	5.5	5.1	-27.4	4.2	100-100	73	-	1100	-	950	-	1480	-	720
C-80×10-B	7.5	7.0	〃	6.5	100-100	75	-	1100	-	950	-	1655	-	730
C-80×15-5	11	10.3	〃	10.5	150-150	76	850	-	1090	-	2475	-	1120	
C-80×20-5	15	14.0	〃	16.5	150-150	79	850	-	1090	-	2545	-	1130	
C-80×25-5	18.5	17.2	〃	21	150-150	79	850	-	1090	-	2775	-	1145	
C-80×30-5	22	20.5	〃	26	200-200	81	850	-	1110	-	2820	-	1160	
C-80×40-5	30	27.9	〃	35	200-200	82	1003	-	1275	-	2605	-	1190	
C-80×50-5	37	34.4	〃	44	250-250	83	1003	-	1295	-	2850	-	1210	
C-80×60-5	45	41.9	〃	55	250-250	85	1003	-	1295	-	3005	-	1270	
C-80×75-5	55	51.2	〃	67	300-300	86	1160	-	1465	-	2710	-	1390	
C-80×100-5	75	69.8	〃	92	350-350	87	1160	-	1515	-	2885	-	1440	
C-80×125-5	90	83.7	〃	112	400-400	88	1160	-	1515	-	3050	-	1580	
C-80×150-5	110	102.3	〃	138	400-400	89	1390	-	1745	-	3090	-	2110	
C-90×10-B	7.5	7.0	-30.9	5.3	100-100	75	-	1100	-	950	-	1895	-	830
C-90×15-B	11	10.3	〃	9.4	150-150	75	-	1280	-	1140	-	1710	-	1100
C-90×20-B	15	14.0	〃	13.5	150-150	77	-	1280	-	1140	-	1840	-	1115
C-90×25-B	18.5	17.2	〃	18.5	150-150	78	-	1280	-	1140	-	1955	-	1130
C-90×30-5	22	20.5	〃	23	200-200	80	850	-	1110	-	2885	-	1230	
C-90×40-5	30	27.9	〃	32	200-200	81	1003	-	1275	-	2745	-	1390	
C-90×50-5	37	34.4	〃	40	250-250	82	1003	-	1295	-	3050	-	1410	
C-90×60-5	45	41.9	〃	49	250-250	85	1003	-	1295	-	3190	-	1470	
C-90×75-5	55	51.2	〃	59	300-300	86	1160	-	1465	-	3085	-	1530	
C-90×100-5	75	69.8	〃	82	350-350	87	1160	-	1515	-	3295	-	1580	
C-90×125-5	90	83.7	〃	98	350-350	88	1160	-	1515	-	3485	-	1690	
C-90×150-5	110	102.3	〃	122	400-400	89	1390	-	1745	-	3230	-	2110	
C-100×15-B	11	10.3	-34.3	8.3	100-100	76	-	1290	-	1110	-	1735	-	1100
C-100×20-B	15	14.0	〃	12	150-150	78	-	1290	-	1140	-	1870	-	1110
C-100×25-B	18.5	17.2	〃	16	150-150	79	-	1290	-	1140	-	1985	-	1125
C-100×30-B	22	20.5	〃	20	150-150	81	-	1345	-	1140	-	1995	-	1140
C-100×40-B	30	27.9	〃	30	200-200	82	-	1345	-	1160	-	2230	-	1160
C-100×50-5	37	34.4	〃	36	200-200	82	1003	-	1275	-	2825	-	1610	
C-100×60-5	45	41.9	〃	44	250-250	83	1003	-	1295	-	3040	-	1670	
C-100×75-5	55	51.2	〃	54	250-250	84	1003	-	1295	-	3230	-	1690	
C-100×100-5	75	69.8	〃	74	300-300	86	1160	-	1515	-	2945	-	1720	
C-100×125-5	90	83.7	〃	89	350-350	86	1160	-	1515	-	3180	-	1830	
C-100×150-5	110	102.3	〃	110	400-400	89	1160	-	1515	-	3415	-	1940	
C-110×20-B	15	14.0	-37.7	11	150-150	78	-	1290	-	1140	-	1875	-	1180
C-110×25-B	18.5	17.2	〃	14	150-150	79	-	1290	-	1140	-	2025	-	1195
C-110×30-B	22	20.5	〃	19	150-150	79	-	1345	-	1140	-	2195	-	1210
C-110×40-B	30	27.9	〃	27	200-200	82	-	1345	-	1160	-	2370	-	1230
C-110×50-B	37	34.4	〃	32	200-200	83	-	1640	-	1275	-	2000	-	1360
C-110×60-B	45	41.9	〃	41	250-250	84	-	1640	-	1295	-	2180	-	1420
C-110×75-B	55	51.2	〃	50	250-250	85	-	1690	-	1295	-	2245	-	1440
C-110×100-5	75	69.8	〃	69	300-300	86	1160	-	1515	-	3210	-	1870	
C-110×125-5	90	83.7	〃	83	350-350	87	1160	-	1515	-	3580	-	1980	
C-110×150-5	110	102.3	〃	104	350-350	87	1160	-	1515	-	3680	-	2010	
C-120×30-B	22	20.5	-41.2	15	150-150	79	-	1345	-	1140	-	2265	-	1360
C-120×40-B	30	27.9	〃	23	200-200	80	-	1570	-	1275	-	1985	-	1540
C-120×50-B	37	34.4	〃	30	200-200	82	-	1640	-	1275	-	2180	-	1560
C-120×60-B	45	41.9	〃	37	200-200	83	-	1640	-	1275	-	2180	-	1620
C-120×75-B	55	51.2	〃	46	250-250	84	-	1690	-	1295	-	2320	-	1640

● 付属品



インテイクフィルタ

ブロワを通る空気が汚れていると、オイルバーナ、ガスバーナ等の燃焼機器や汚水処理装置のノズル等の目づまり、冷却用においては製品を傷つけ、ブロワ本体にとってもよい影響はありません。インテイクフィルタの使用によって是非きれいな空気を装置に送ってください。

インテイクフィルタは角形のものと同丸形のものがあります。通常角形はSOHタイプ、4BOHタイプに使用し、丸形は4BOBタイプのブロワに使用します。



フィルタエレメントはポリエステル系の材質を使用しており、取り外しは簡単にできます。汚れたフィルタエレメントは洗浄することによって再使用することができますので経済的です。



ブラストゲート

この風量調整弁はバタフライ式のバルブで、ブロワに直接取り付けられるようになっております。ブロワのオーバーロード防止や、風量の調整用にご使用ください。

弁の開閉は、ハンドルによって操作でき、ハンドルの指針によって開度がわかるようになっております。開度のMAXIMUMをセットできるようにバリアブルストップがついており、ハンドルロックも可能です。

口径(A)	100	150	200	250	300	350
面間隔mm	124	124	152	152	165	165

400A、450Aについてはお問い合わせください。



チェックバルブ

簡易型逆止弁で、構造上非常に故障が少なく簡単に取り付けることができます。空気の逆流防止、ブロワの並列運転に威力を発揮します。

口径(A)	100	150	200	250	300	350	400	450
面間隔mm	100	120	160	200	240	280	320	360



サイレンサ

構造が簡単で、耳ざわりな 1000Hz 付近の音を良く消音します。ブロウ内に粉塵等が入らないよう、フィルタ付のサイレンサもございます。

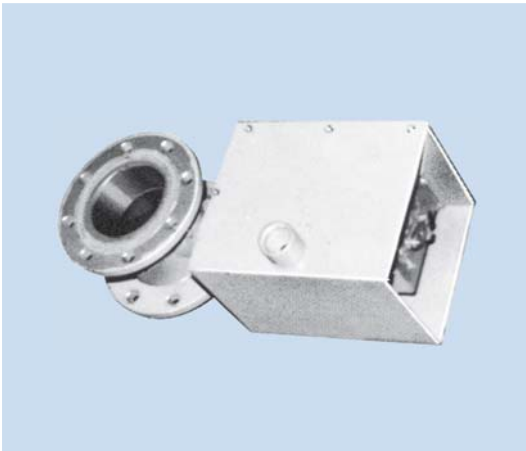


ジャバフレックス

ブロウと配管の間に取り付けるフレキシブルジョイントです。低圧用から高圧用まで各種取揃えております。

口径(A)		100	150	200	250	300	350	400	450	500
面 間 隔 mm	バイトン	120	155	130	160	190	200	215	255	275
	S. E. P.	120	155	130	160	190	200	215	255	275
	C R	156	194	159	187	211	200	215	255	275

耐熱 バイトン 150℃ 伸縮量 約± 10mm (口径や材質により異なります)
 S. E. P. 120℃ 横変位 ± 5 mm
 C R 75℃ ガスケット付



サージング防止装置

電流によりブロウのサージングをチェックし、電動弁により空気を放出、または吸入し、サージングを防ぎます。

口径 40A ~ 100A

ベアリング部温度監視用接点

ベアリング部の温度が規定の温度を超すと接点が ON になります。この接点に警報用のブザーやランプの回路を接続しておくことでベアリング部の異常を監視することができます。

容量 500W 110 / 220V A.C.

.....
 上記の他に圧力計, 真空計, ベアリング温度計, カートリッジグリス,
 カートリッジグリス用ガン, 工具箱も用意しております。

● ムトウスペンサーブロワの使用例

ここに示されているのは、いろいろな方面に使用されているムトウスペンサーブロワの代表的な使用例です。あらゆる装置や工程において空気を利用しているものは非常に数多くあり、その重要性は計り知れないものがあります。その重要性の為に武藤電機は、安定した性能、優れた耐久性を特長とするムトウスペンサーブロワをあらゆる方面にお勧め致しております。もし空気を利用した装置や生産工程等を計画している場合は、是非一度武藤電機にご相談ください。必ず高度の技術を結集したムトウスペンサーブロワはお役に立つものと確信致しております。

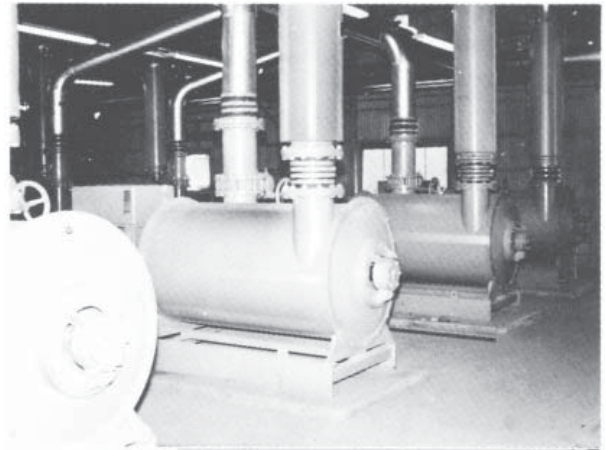
■ **エアカーテン** 燃焼炉や加熱炉等が置かれている部屋においては、しばしば酸素の欠乏が起こることがあります。そのような部屋、または炉の入口にエアカーテンを設けることによってこの問題を解決することができます。

■ **汚水処理** 汚水処理、工場の廃液処理用の空気（酸素）の供給源となります。ブロワの選定は、静圧 = (水深 × 液体比重) + 管路等の圧損。ブロワを並列に使用する場合は必ずチェックバルブ（逆止弁）を出口に取付けます。

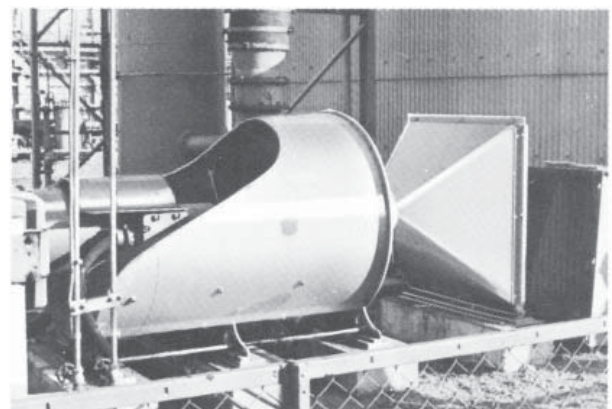
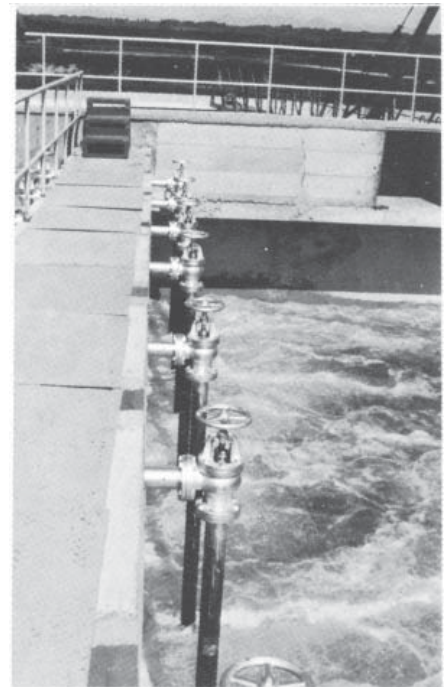
■ **吹き飛ばし** 絞られたノズルから高速の空気を吹き出し、鋼板のスケールを取ったり、紙や布からホコリを取り払ったり、洗車場における車の水を吹き飛ばしたりするのに利用します。タンク内の蒸気を抜くのにも利用できます。

■ **攪拌** 化学反応、製水、イースト菌の製造、その他生産工程上において攪拌の目的で使用することができます。

■ **燃焼用空気供給** 燃焼に空気は欠かせません。燃焼炉などへの空気供給に利用できます。



汚水処理



燃焼用空気供給

■ **粉粒体を流動性にする** 粉又は粒子状の物質を流動的にしておき、生産工程上において使用する場合が考えられます。つまり粉粒状の物を水の沸騰のような状態にする為に空気を底の方から吹き入れる訳です。

■ **鑄造用キューボラ** キューボラを効率よく稼働させるには、一定量の風量を常に送り込む必要があります。たとえ一日でもキューボラが休むということは許されません。ムトウベンサーブローはこのような使い方に最適です。

■ **冷却用** 大風量の空気を速い風速で冷却すべき物に吹きつけます。この冷却用に一番多く使用されるのは、ガラスの冷却であり、その他金属の冷却にも使用されます。

■ **ガスブースタ** 有毒性ガス、腐蝕性ガス、可燃性ガス、爆発性ガス等の搬送に使用するこのブローは、ガスタイト（気密）にされており、特別にガス用に設計します。（4ページ参照）

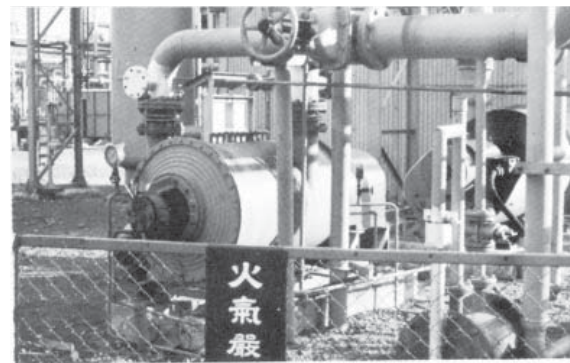
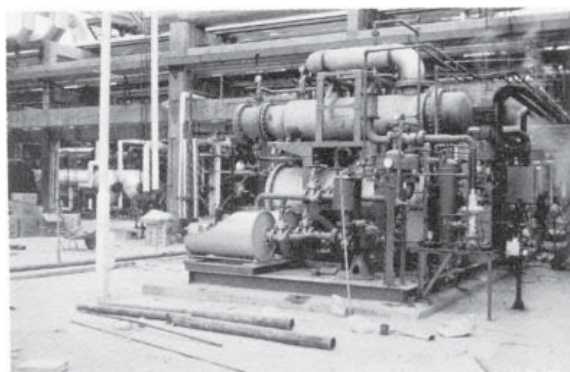
■ **乾燥用** 吸込と吐出の空気をを使用して繊維の染色の工程において、乾燥用として使用することができます。もちろん他の乾燥用に使用しても効率のよい生産工程を組むことができると確信します。

■ **搬送用** ニューマチックコンベアとして、乾燥した粉粒体であればほとんど空気輸送することができます。吐出圧を使用する場合と、吸込圧を使用する場合の二種類ありますが、通常は吸込圧を使用し、セパレータ等を介して搬送します。

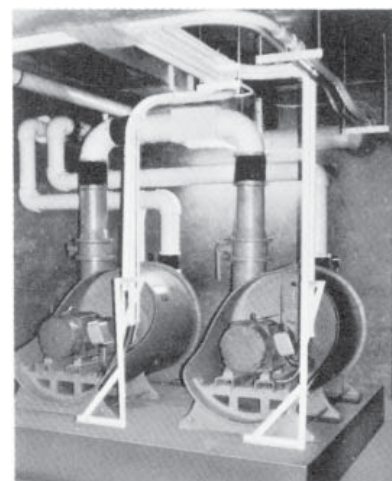
■ **集塵装置** あらゆる集塵、たとえば粉体工場の集塵、研磨機、旋盤、フライス盤、グラインダ等の集塵、その他空気によって吸込むことができる物はほとんど全て集塵することができます。ムトウベンサーブローの豊富な機種はあらゆる条件に対して満足いくよう選定することができます。

■ **エアクッション** ローラーまたはコンベアの下から空気を吹き出させ、空気のクッションを作ることにより重い物でも軽く移動させることができます。製鉄会社においては、ローラーから出てくる鋼板にキズが付かないようにエアクッションを作り、鋼板と鋼板とがぶつかりキズをつくのを防ぎます。

■ **配管式集中清掃装置** ホテル、病院、事務所、工場等において、各部屋に清掃用のパイプを配管しておき、清掃をする時はその配管の先にホースを接続して清掃します。吸込まれたゴミは配管の最後に接続されているセパレータ（分離器）で捕集され、きれいな空気だけが排出されます。移動式小型集塵機と違い屋外に排出口を設けることができるので清潔であり、集塵機を運ぶ必要もありません。清掃時は集塵機の騒音からも解放されます。



ガスブースタ



集塵用吸引ブロー



配管式集中清掃装置

● ムトウスペンサーブロウの一般技術説明

1. カタログ性能

ムトウスペンサーブロウのカタログの性能は、標準状態（温度20℃，絶対圧力101.3kPa，相対湿度65%の空気の状態）での性能を示しています。

- 吐出使用のブロウ
流 体 : 空気
吸込口温度 : 20℃
吸込口湿度 : 65%
吸込口圧力 : 101.3kPa（絶対圧）
吐出口圧力 : カタログに表示されている圧力（ゲージ圧）
風 量 : 吸込口状態の風量（ブロウ吐出口での測定風量をブロウ吸込口の空気の風量に換算したもの）

- 吸込使用のブロウ
流 体 : 空気
吸込口温度 : 20℃
吸込口湿度 : 65%
吸込口圧力 : カタログに表示されている圧力（ゲージ圧）
気 圧 : 101.3kPa（絶対圧）
風 量 : 吸込口状態の風量

前項に掲げた仕様と同じ状態の時のみ、カタログより直接機種を選定することができます。

計画の仕様と前項の仕様とが相違する場合には所要の圧力，風量，動力を熱力学的に換算した上でカタログより機種を選定しなければなりません。

■ 機種選定のための換算式（近似式）

(a) 圧力換算式

$$\Delta P_0 = \frac{101.3}{101.3 + P_1} \times \frac{273 + T_1}{293} \times \frac{1}{S} \times \Delta P_1$$

ΔP_0 : 標準状態（カタログ状態）における静圧（kPa）

P_1 : 使用状態の吸込圧力（kPa）

T_1 : 使用状態の吸込温度（℃）

S : 使用気体の空気に対する比重（空気の場合は $S = 1$ ）

ΔP_1 : 使用状態における静圧（kPa）

(b) 風量換算式（使用状態の風量が m^3 / min （NTP）（基準状態）で表示されており，気体が乾燥している場合）

$$Q_0 = \frac{101.3}{101.3 + P_1} \times \frac{273 + T_1}{273} \times Q_N$$

Q_0 : 吸込口状態（カタログ状態）における風量（ m^3 / min ）

P_1 : 使用状態の吸込口圧力（kPa）

T_1 : 使用状態の吸込温度（℃）

Q_N : 基準状態（0℃，101.3kPa）における風量（ m^3 / min （NTP））

(c) 軸動力換算式

使用状態における軸動力 L_1 は、性能一覧表（6ページ～17ページ）から性能に近いブロウを選定し、そのカタログ値から算出します。

$$L_1 = L_2 \times \frac{\Delta P_1}{\Delta P_2} \times \frac{Q_1}{Q_2}$$

- L_1 : 使用状態における軸動力 (kW)
 ΔP_1 : 使用状態における静圧 (kPa)
 ΔP_2 : 選定機種のカタログ静圧 (kPa)
 Q_1 : 使用状態における風量 (m³ / min)
 Q_2 : 選定機種のカタログ風量 (m³ / min)
 L_2 : 選定機種のカタログ軸動力 (kW)

2. 使用モータ

ムトウスベンサーブロワに使用されるモータは通常三相かご形誘導電動機です。ブロワがSOHタイプの場合は特殊長軸モータを使用しておりますが、4BOHタイプ、4BOBタイプは汎用モータが使用できるのでお客様からのご支給モータを取付けることができます。(ベルト駆動タイプ以外はモータベース不要)

ご支給モータの場合、モータ回転速度及びブロワの置かれる雰囲気や条件を満たすものをご支給していただく必要があります。

3. 配管との接続

ムトウスベンサーブロワを配管と接続する場合には、必ずフレキシブルスリーブまたはフレキシブルジョイントを使用し、外部よりブロワに無理な力が加わらないようにしてください。

4. 基礎及び据付け位置

SOHタイプ、4BOHタイプ及び30kW未満のモータの付く4BOBタイプの基礎は堅牢で平らな仕上面をもつ基礎としてください。

ブロワは標準付属品の防振パッドを敷き、その上に静かに置くだけで据付けは終わりです。

30kW以上のモータの付く4BOBタイプの場合には、ブロワのベースである形鋼(□形)と同じ形鋼をブロワと等しい長さで基礎コンクリートと同面になるように埋めてください。基礎コンクリートの表面は、水平で平滑に仕上げてください。ブロワは標準付属品の防振パッドを敷き、その上に静かに置くだけです。

なお、ブロワを据付ける場合、ブロワから壁までの距離と、ブロワとブロワの間の距離は1m以上とるようにしてください。ブロワの点検及び補修作業に必要な距離です。

5. サージング

ムトウスベンサーブロワ単体のサージング領域は定格回転速度において、通常カタログ風量の0～40%の間にあります。(サージングの程度と領域は配管の状態によって若干の変動があります。)

サージング領域内では起動時または、停止時の極く短時間の作動を除いて通常の連続運転は一切できません。

仮に0～40%の間の風量を必要とする場合には、吐出使用においては放出弁、吸込使用においては吸込弁により流体を放出または吸入して、ブロワの作動風量を40～100%の間にしてください(実際には、ブロワの試運転時に安全な領域を確認してください)。特に曝気の場合には放出弁を付けるようにしてください。

6. 並列運転及び直列運転

並列運転及び直列運転を計画されている場合には、計画されている仕様を満足するかどうかの検討を致しますので弊社までご連絡ください。

7. 電流計設置について

電流計は、ブロワの運転ポイントを把握するために必要です。

8. インバータのご使用について

運転可能な回転速度領域は個々のブロワにより異なりますので、インバータをご使用になる時は、ご相談ください。

あなたの選択に責任を持ちます。品質と価格。

主な営業品目

- ムトウ ワイドブロワ
- ムトウ ターボブロワ
- ムトウ スペンサーブロワ (技術提携品)
- ムトウ 燃焼炉用空気機械
- ムトウ スクロールブロワ
- ムトウ セントラル バキューム システム



本 社 〒226-0024 神奈川県横浜市緑区西八朔町751

TEL 045-932-2211(代) FAX 045-932-2219
IP TEL 050-3784-4560

大阪営業所 〒531-0072 大阪府大阪市北区豊崎3-4-14 (ショーレイビル)

TEL 06-6372-1100(代) FAX 06-6372-1797
IP TEL 050-3540-1958

茅野工場 〒391-0011 長野県茅野市玉川字原山11400-1107(上原山林間工業団地)

TEL 0266-79-6071(代) FAX 0266-79-6074
IP TEL 050-6541-3834

URL <http://www.mutodenki.co.jp>

E-mail sales@mutodenki.co.jp



本カタログに掲載された製品を正しくお使いいただくため、
ご使用前に必ず取扱説明書をお読みください。

仕様、性能等は改良のため予告なく変更する場合がありますのでご了承ください。

SC-030-3

2017.5